



# KENIA Y TANZANIA

Abril a diciembre 2019

**Aukana**  
[www.aukana.com](http://www.aukana.com)

*Bienvenidos a*



## SUMARIO

- Pág. 2 Bienvenidos a Kenia y Tanzania
- Pág. 4 Safari Akanni
- Pág. 5 Safari Akanni y Mauricio
- Pág. 6 Safari Akanni y Zanzibar
- Pág. 7 Safari Akanni y Maldivas
- Pág. 8 Cuaderno de Kenia
- Pág. 9 Cuaderno de Kenia y Mauricio
- Pág. 10 Cuaderno de Kenia y Zanzibar
- Pág. 11 Cuaderno de Kenia y Maldivas
- Pág. 12 Amanecer en Kenia, extensión Mauricio y Zanzibar
- Pág. 14 En tierras keniatas, extensión Mauricio y Zanzibar
- Pág. 16 Tras las huellas Masai
- Pág. 17 Tras las huellas Masai y Mauricio
- Pág. 18 Tribus y depredadores
- Pág. 19 Tanzania en esencia, extensión Zanzibar
- Pág. 20 Tanzania espectacular
- Pág. 21 Leyendas de Tanzania, extensión Zanzibar
- Pág. 22 En tierra Bantú
- Pág. 23 Kenia Kajiado y Tanzania, extensión Zanzibar
- Pág. 24 Kenia y Tanzania: Sonidos de la sabana
- Pág. 25 Kenia y Tanzania Karibú
- Pág. 26 Kenia y Tanzania: Masais y Bantus en 4x4
- Pág. 27 Kenia y Tanzania: Retrato de Africa en 4x4
  
- Pág. 28 Condiciones generales

# Kenia



## Safari Akanni

### FECHAS DE SALIDA

2 abril a 13 diciembre  
Lunes y miércoles

### INCLUIMOS

- Avión base KLM, clase V, salida desde Barcelona y Madrid.
- Traslados de llegada y salida, con asistencia de habla castellana.
- Cinco noches de estancia en los hoteles previstos o similares, según opción elegida.
- Desayuno y una cena en Nairobi. Pensión completa durante el safari.
- Transporte en vehículo 4x4, para las salidas en miércoles.
- Transporte en minibus, con capacidad para 6 personas, con ventana garantizada, para las salidas en lunes.
- Chofer-guía de habla castellana en cada vehículo.
- Entradas a los parques.
- Obsequio a cada cliente de un sombrero de safari y un saquito de café keniatá.
- Servicio de asistencia 24 horas / 365 días en castellano.
- Seguro de viaje.

### NO SE INCLUYE

Tasas aéreas. Importe previsto: 340 €  
Seguro opcional y anulación: 65 €  
Visado de entrada.

### SUPLEMENTO AÉREO

1 julio al 31 agosto: 135 €

### Día 1: España / Nairobi

Salida en avión con destino a Nairobi, con cambio de avión en ruta. Llegada y traslado al hotel. Alojamiento.

**Standard: Double Tree by Hilton / Nairobi Safari Club**  
**Superior: Intercontinental / Eka**

### Día 2: Nairobi / Aberdares

Desayuno. Traslado por carretera hasta el Parque Nacional de Aberdares, **Almuerzo** en el hotel-base. Tras el mismo, traslado en vehículos especiales hacia dos singulares alojamientos, Treetops o The Ark, que por la altura y la forma de su construcción, permiten disfrutar de safaris panorámicos, diseñados para observar con facilidad a los animales en plena actividad desde sus terrazas. Un código de campanillas comunica el avistamiento de animales, tanto de día como de noche (Dos timbres para avisar que llegan los leones, cuatro para las cebras). (Debido a que las cabinas en este tipo de alojamiento son muy pequeñas, deberán utilizar sólo un pequeño equipaje de mano, quedando el resto en el hotel base). **Cena** y alojamiento.

**Standard: Treetops / The Ark / Mountain Lodge**  
**Superior: Mt. Kenya Safari Club**

### Día 3: Aberdares / Lago Nakuru (o Lago Naivasha)

**Pensión completa.** Traslado al hotel-base para recoger el equipaje y salida hacia el Parque Nacional Nakuru, con su lago poco profundo y alcalino, sobre el suelo de Rift Valley. Es famoso por los cientos de miles de flamencos, los cuales viven en el lago estacionalmente. Nakuru es también un santuario de rinocerontes. Así mismo, rodeando la orilla existe una excelente oportunidad para ver leopardos y leones, tan fácilmente como en una llanura. **Almuerzo** en el lodge. Safari por la tarde. **Cena** y alojamiento.

**Standard: Lake Nakuru Lodge / Lake Naivasha Sopa**  
**Superior: Flamingo Hill Camp / Lion Hill**

### Día 4: Lago Nakuru / Masai Mara

**Pensión completa.** Salida por carretera hacia la Reserva Nacional de Masai Mara. Atravesada por el río Mara, Masai Mara está unido al gran ecosistema del Serengeti. A 275 Km al oeste de Nairobi, posee una superficie de 16.672 Km<sup>2</sup> y es una de las áreas clave de los safaris. Grandes espacios abiertos donde se avistan fácilmente a los animales. Hipopótamos y cocodrilos viven y se dejan ver en el río. Llanuras que dan alimento a miles de animales y abundantes zonas montañosas que guardan más de 480 especies diferentes de aves. Es tierra de paso del indescriptible fenómeno de la gran migración, entre julio y septiembre. **Almuerzo** en el lodge. Safari por la tarde. **Cena** y alojamiento.

**Opción Standard: Keekorok / Siana Springs**  
**Opción Superior: Mara Sarova / Mara Simba**

### Día 5: Masai Mara

**Pensión completa.** Este día lo dedicaremos a explorar el parque mediante dos actividades de safari al día, de unas 3 horas cada una. Por la mañana, a la salida del sol y por la tarde, después del almuerzo hasta la puesta del sol. Los animales están más activos a la salida y a la puesta del sol. Salen a beber y a comer evitando las horas de más calor. Al acercarse a los animales, nuestro chófer, que es guía profesional ofrece explicaciones en español de sus hábitos y costumbres, así como de la flora. **Almuerzo**, cena y alojamiento en el lodge.

### Día 6: Masai Mara / Nairobi

Desayuno. Regreso a Nairobi. **Almuerzo** en restaurante Carnivore, donde degustarán algunas especies de carne del país. A la hora prevista, traslado al aeropuerto y salida en vuelo hacia España. Noche a bordo.

### Día 7: Nairobi / España.

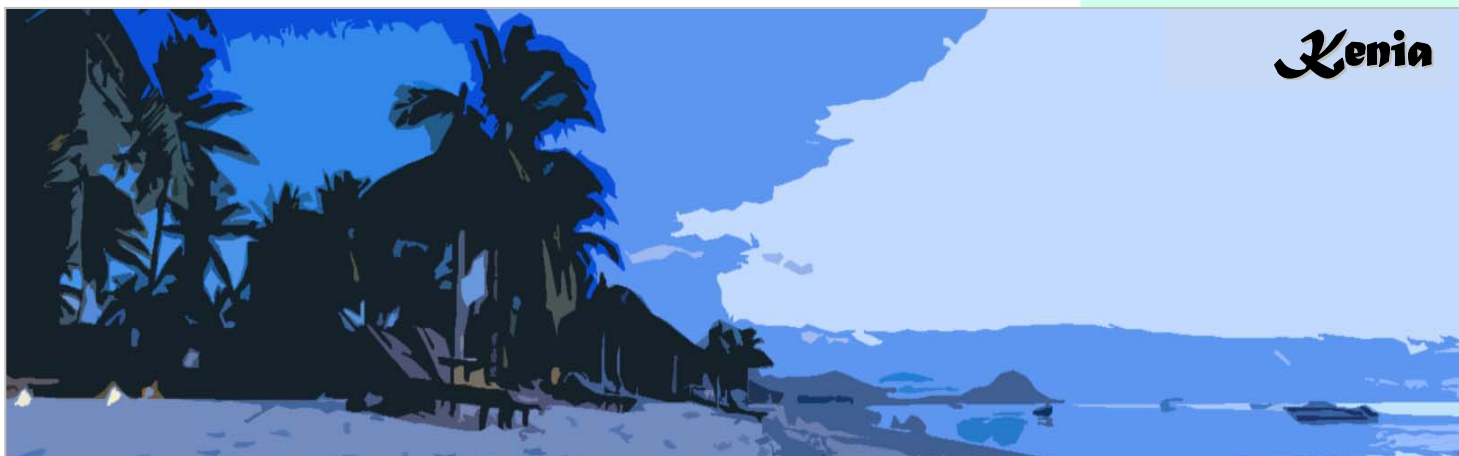
Llegada y fin del viaje.



### PRECIO POR PERSONA (Mínimo 2 personas)

	OPCION STANDARD		OPCION SUPERIOR	
	Doble	Indiv	Doble	Indiv
1 abril a 25 junio	1.798 €	1.910 €	1.916 €	2.180 €
26 junio a 26 octubre	2.063 €	2.380 €	2.539 €	3.362 €
27 octubre a 13 diciembre	1.904 €	2.151 €	2.139 €	2.691 €
Suplemento 19 a 22 abril, por persona y noche				59 €





# Safari Akanni y Mauricio

## Día 1: España / Nairobi

Salida en avión con destino a Nairobi, con cambio de avión en una ciudad en ruta. Noche a bordo.

## Día 2: Nairobi / Aberdares

Llegada al aeropuerto internacional Jomo Kenyatta. A las 08:00 hrs aproximadamente, encuentro con un asistente y traslado por carretera hasta el Parque Nacional de Aberdares, **Almuerzo** en el hotel-base. Tras el mismo, traslado en vehículos especiales hacia dos singulares alojamientos, Treetops o The Ark, que por la altura y la forma de su construcción, permiten disfrutar de safaris panorámicos, diseñados para observar con facilidad a los animales en plena actividad desde sus terrazas. Un código de campanillas comunica el avistamiento de animales, tanto de día como de noche (Dos timbres para avisar que llegan los leones, cuatro para las cebras). (Debido a que las cabinas en este tipo de alojamiento son muy pequeñas, deberán utilizar sólo un pequeño equipaje de mano, quedando el resto en el hotel base). **Cena** y alojamiento. **Standard: Treetops / The Ark / Mountain Lodge**  
**Superior: Mt. Kenya Safari Club**

## Día 3: Aberdares / Lago Nakuru (o Lago Naivasha)

**Pensión completa.** Traslado al hotel-base para recoger el equipaje y salida hacia el Parque Nacional Nakuru, con su lago poco profundo y alcalino, sobre el suelo de Rift Valley. Es famoso por los cientos de miles de flamencos, los cuales viven en el lago estacionalmente. Nakuru es también un santuario de rinocerontes. Así mismo, rodeando la orilla existe una excelente oportunidad para ver leopardos y leones, tan fácilmente como en una llanura. Almuerzo en el lodge. Safari por la tarde. **Cena** y alojamiento.

**Standard: Lake Nakuru Lodge / Lake Naivasha Sopa**  
**Superior: Flamingo Hill Camp / Lion Hill**

## Día 4: Lago Nakuru / Masai Mara

**Pensión completa.** Salida por carretera hacia la Reserva Nacional de Masai Mara. Atravesada por el río Mara, Masai Mara está unido al gran ecosistema del Serengeti. A 275 Km al oeste de Nairobi, posee una superficie de 16.672 Km<sup>2</sup>, y una de las áreas clave de los safaris. Espacios abiertos donde se avistan fácilmente a los animales. Hipopótamos y cocodrilos

viven y se dejan ver en el río. Llanuras que dan alimento a miles de animales y abundantes zonas montañosas que guardan más de 480 especies diferentes de aves. Es tierra de paso del indescriptible fenómeno de la gran migración, entre julio y septiembre. Almuerzo en el lodge. Safari por la tarde. **Cena** y alojamiento.

**Standard: Keekorok / Siana Springs**  
**Superior: Mara Sarova / Mara Simba**

## Día 5: Masai Mara

**Pensión completa.** Este día lo dedicaremos a explorar el parque mediante dos actividades de safari al día, de unas 3 horas cada una. Por la mañana, a la salida del sol y por la tarde, después del almuerzo hasta la puesta del sol. Los animales están más activos a la salida y a la puesta del sol. Salen a beber y a comer evitando las horas de más calor. Al acercarse a los animales, nuestro chófer, que es guía profesional ofrece explicaciones en español de sus hábitos y costumbres, así como de la flora. Almuerzo, **cena** y alojamiento en el lodge.

## Día 6: Masai Mara / Nairobi

Desayuno. Regreso a Nairobi. Tarde libre. **Cena** en el restaurante Carnivore, restaurante donde degustarán algunas especies de carne del país. Alojamiento.

**Standard: Double Tree by Hilton/ Nairobi Safari Club**  
**Superior: Intercontinental / Eka**



### PRECIO POR PERSONA (Mínimo 2 personas)

	OPCION STANDARD		OPCION SUPERIOR	
	Doble	Indiv	Doble	Indiv
1 mayo a 25 junio	2.791 €	3.308 €	2.984 €	3.578 €
26 junio a 26 octubre	3.056 €	3.778 €	3.608 €	4.760 €

### SUPLEMENTO TEMPORADA ALTA MAURICIO (por persona y noche)

Hotel	Temporada	Doble	Indiv
Ambre (Hab. superior Garden)	4-17/5 y 8-30/9	14 €	28 €
Todo incluido	1-31/10	43 €	85 €
Sugar Beach	4-17/5, 13/7-17/8 y 8-30/9	24 €	80 €
Media pensión	1-31/10	71 €	175 €

## Día 7: Nairobi / Mauricio

Desayuno. A la hora prevista, traslado al aeropuerto y salida en vuelo hacia Mauricio. Llegada y traslado al hotel. Alojamiento.

**Opción Standard: Ambre (habitación Superior Garden)**  
**Opción Superior: Sugar Beach**

## Días 8 al 10: Mauricio

Estancia en el hotel y régimen alimenticio elegido: **Todo incluido** en Ambre y **media pensión** en Sugar Beach. Días libres a su entera disposición para poder disfrutar de Mauricio, llave y estrella del Océano Índico. Este paraíso donde el pasado y el presente se mezclan, ofrece una belleza esencial que obliga a regresar a sus costas una y otra vez. La isla de origen volcánico cuenta con valles fértiles y clima subtropical, por esto el contraste de la multitud de colores y sabores de la isla, situada en un mar turquesa, crean un oasis de paz y tranquilidad. Este jardín lleno de contrastes brinda la posibilidad de realizar paseos, senderismo, actividades acuáticas, visitas a templos o simplemente relajarse en sus magníficas playas.

## Día 11: Mauricio / España

Desayuno. Tiempo libre hasta el traslado al aeropuerto para salir en vuelo a España. Noche a bordo.

## Día 12: España.

Llegada y fin del viaje.

## FECHAS DE SALIDA

1 mayo a 31 octubre (último regreso) Miércoles

## INCLUIMOS

- Avión base KLM, clase V, salida desde Barcelona y Madrid.
- Traslados.
- 9 noches de estancia en los hoteles previstos o similares, según opción elegida.
- Desayuno y una cena en Nairobi. Pensión completa durante el safari. Todo incluido en Ambre Mauricio. Media pensión en Sugar Beach Mauricio.
- Transporte en vehículo 4x4 durante el safari, con chófer-guía de habla castellana en Kenia.
- Entradas a los parques.
- Obsequio a cada cliente de un sombrero de safari y un saquito de café keniatá.
- Seguro de viaje.

## NO SE INCLUYE

Tasas aéreas. Importe previsto: 540 € Seguro opcional y de anulación. Importe: 65 € Visado de entrada de Kenia.

## SUPLEMENTO AÉREO

26 julio a 17 agosto: 135 €

## OBSERVACIONES

Rogamos consultar ofertas especiales así como atenciones para clientes en luna de miel. Caso de desear otro hotel en Mauricio, rogamos solicitarlo.



# Safari Akanni y Zanzibar

## FECHAS DE SALIDA

1 mayo a 26 octubre  
Lunes y miércoles

## INCLUIMOS

- Avión base KLM, clase V, salida desde Barcelona y Madrid.
- Traslados.
- Nueve noches de estancia en los hoteles previstos o similares, según opción elegida.
- Desayuno y un almuerzo en Nairobi. Pensión completa durante el safari. Media pensión en Zanzibar.
- Transporte en vehículo 4x4, para las salidas en miércoles, en Kenia.
- Transporte en minibus, con capacidad de 7/8 plazas, con ventana garantizada, para las salidas en lunes, en Kenia.
- Chofer-guía de habla castellana en cada vehículo. En Zanzibar sin guía
- Entradas a los parques.
- Obsequio a cada cliente de un sombrero de safari y un saquito de café keniatá.
- Servicio de asistencia 24 horas / 365 días en castellano.
- Seguro de viaje.

## NO SE INCLUYE

Tasas aéreas. Importe previsto: 395 €  
Seguro opcional y anulación: 65 €  
Visado de entrada en Kenia y en Zanzibar.  
Tasas estancia hoteles en Zanzibar.  
Aproximadamente un dólar por persona y día

## SUPLEMENTO AÉREO

1 julio a 31 agosto: 135 €

## OBSERVACIONES

Rogamos consultar ofertas especiales así como atenciones para clientes en luna de miel.  
Caso de desear otro hotel en Zanzibar, rogamos solicitarlo.

### Día 1: España / Nairobi

Salida en avión con destino a Nairobi, con cambio en una ciudad en ruta. Llegada y traslado al hotel. Alojamiento.

**Standard:** *Double Tree by Hilton / Nairobi Safari Club*

**Superior:** *Intercontinental / Eka*

### Día 2: Nairobi / Aberdares

**Pensión completa.** A la hora prevista, salida por carretera hasta el Parque Nacional de Aberdares. Almuerzo en el hotel-base. Tras el mismo, traslado en vehículos especiales hacia dos singulares alojamientos, Treetops o The Ark, que por la altura y la forma de su construcción, permiten disfrutar de safaris panorámicos, diseñados para observar con facilidad a los animales en plena actividad desde sus terrazas. Un código de campanillas comunica el avistamiento de animales, tanto de día como de noche (Dos timbres para avisar que llegan los leones, cuatro para las cebras). (Debido a que las cabinas en este tipo de alojamiento son muy pequeñas, deberán utilizar sólo un pequeño equipaje de mano, quedando el resto en el hotel base). Cena y alojamiento.

**Standard:** *Treetops / The Ark / Mountain Lodge*

**Superior:** *Mt. Kenya Safari Club*

### Día 3: Aberdares / Lago Nakuru (o Lago Naivasha)

**Pensión completa.** Traslado al hotel-base para recoger el equipaje y salida hacia el Parque Nacional Nakuru, con su lago poco profundo y alcalino, sobre el suelo de Rift Valley. Es famoso por los cientos de miles de flamencos, los cuales viven en el lago estacionalmente. Nakuru es también un santuario de rinocerontes. Así mismo, rodeando la orilla existe una excelente oportunidad para ver leopardos y leones, tan fácilmente como en una llanura. Almuerzo en el lodge. Safari por la tarde. Cena y alojamiento.

**Standard:** *Lake Nakuru Lodge / Lake Naivasha Sopa*

**Superior:** *Fleming Hill Camp / Lion Hill*

### Día 4: Lago Nakuru / Masai Mara

**Pensión completa.** Salida por carretera hacia la Reserva Nacional de Masai Mara. Atravesada por el río Mara, Masai Mara está unido al gran ecosistema del Serengeti. A 275 Km al oeste de Nairobi, posee una superficie de 16.672 Km<sup>2</sup> y es una de las áreas clave de los safaris. Grandes espacios

abiertos donde se avistan fácilmente a los animales. Hipopótamos y cocodrilos viven y se dejan ver en el río. Llanuras que dan alimento a miles de animales y abundantes zonas montañosas que guardan más de 480 especies diferentes de aves. Es tierra de paso del indescriptible fenómeno de la gran migración, entre julio y septiembre. Almuerzo en el lodge. Safari por la tarde. Cena y alojamiento.

**Standard:** *Keekorok / Siana Springs*

**Superior:** *Mara Sarova / Mara Simba*

### Día 5: Masai Mara

**Pensión completa.** Este día lo dedicaremos a explorar el parque mediante dos actividades de safari al día, de unas 3 horas cada una. Por la mañana, a la salida del sol y por la tarde, después del almuerzo hasta la puesta del sol. Los animales están más activos a la salida y a la puesta del sol. Salen a beber y a comer evitando las horas de más calor. Al acercarse a los animales, nuestro chófer, que es guía profesional ofrece explicaciones en español de sus hábitos y costumbres, así como de la flora. Almuerzo, cena y alojamiento en el lodge.

### Día 6: Masai Mara / Nairobi / Zanzibar

Desayuno. Regreso a Nairobi.

**Almuerzo** en restaurante Carnivore, donde degustarán algunas especies de carne del país. A la hora prevista, traslado al aeropuerto y salida en vuelo a Zanzibar. Llegada y traslado al hotel. Alojamiento.

**Standard:** *Gold Zanzibar*

**Superior:** *The Residence*

### Días 7 al 9: Zanzibar

Estancia en el hotel y régimen de **media pensión**. Días libres a su entera disposición en las playas de Zanzibar. Bañadas por el Océano Índico, puente entre África y Asia, rodeadas de maravillosos arrecifes de coral, son el auténtico paraíso en la Tierra en forma de playa. La blanquísima y deslumbrante arena, fina como la seda y el increíble turquesa que alcanza el agua secuestran tus sentidos.

### Día 10: Zanzibar / España

Desayuno. Traslado al aeropuerto para salir en vuelo de regreso a España. Noche a bordo.

### Día 11: España

Llegada y fin de nuestros servicios.



## PRECIO POR PERSONA (Mínimo 2 personas)

	OPCION STANDARD		OPCION SUPERIOR	
	Doble	Indiv	Doble	Indiv
1 mayo a 25 junio	2.798 €	3.075 €	3.237 €	4.013 €
26 junio a 26 octubre	3.063 €	3.545 €	3.860 €	5.194 €

## SUPLEMENTO TEMPORADA ALTA ZANZIBAR (por persona y noche)

Hotel	Temporada	Doble	Indiv
Gold Zanzibar	1-26/7	59 €	118 €
Media pensión	1/9-19/12	41 €	82 €
The Residence	1/7-31/8	87 €	138 €
Media pensión	1/9-31/10	68 €	107 €

# Safari Akanni y Maldivas

## Día 1: España / Nairobi

Salida en avión con destino a Nairobi, con cambio en ruta. Llegada y traslado al hotel. Alojamiento.

**Standard: Double Tree by Hilton / Nairobi Safari Club**  
**Superior: Intercontinental / Eka**

## Día 2: Nairobi / Aberdares

**Pensión completa.** A la hora prevista, salida por carretera hasta el Parque Nacional de Aberdares.

Almuerzo en el hotel-base. Tras el mismo, traslado en vehículos especiales hacia dos singulares alojamientos, Treetops o The Ark, que por la altura y la forma de su construcción, permiten disfrutar de safaris panorámicos, diseñados para observar con facilidad a los animales en plena actividad desde sus terrazas. Un código de campanillas comunica el avistamiento de animales, tanto de día como de noche (Dos timbres para avisar que llegan los leones, cuatro para las cebras). (Debido a que las cabinas en este tipo de alojamiento son muy pequeñas, deberán utilizar sólo un pequeño equipaje de mano, quedando el resto en el hotel base). Cena y alojamiento.

**Standard: Treetops / The Ark / Mountain Lodge**  
**Superior: Mt. Kenya Safari Club**

## Día 3: Aberdares / Lago Nakuru (o Lago Naivasha)

**Pensión completa.** Traslado al hotel-base para recoger el equipaje y salida hacia el Parque Nacional Nakuru, con su lago poco profundo y alcalino, sobre el suelo de Rift Valley. Es famoso por los cientos de miles de flamencos, los cuales viven en el lago estacionalmente. Nakuru es también un santuario de rinocerontes. Así mismo, rodeando la orilla existe una excelente oportunidad para ver leopardos y leones, tan fácilmente como en una llanura. Almuerzo en el lodge. Safari por la tarde. Cena y alojamiento.

**Standard: Lake Nakuru Lodge / Lake Naivasha Sopa**  
**Superior: Flamingo Hill Camp / Lion Hill**

## Día 4: Lago Nakuru / Masai Mara

**Pensión completa.** Salida por carretera hacia la Reserva Nacional de Masai Mara. Atravesada por el río Mara, Masai Mara está unido al gran ecosistema del Serengeti. A 275 Km al oeste de Nairobi, posee una superficie de 16.672 Km<sup>2</sup> y es una de las áreas clave de los safaris. Espacios abiertos donde se avistan fácilmente a los animales. Hipopótamos y cocodrilos

viven y se dejan ver en el río. Llanuras que dan alimento a miles de animales y abundantes zonas montañosas que guardan más de 480 especies diferentes de aves. Es tierra de paso del indescriptible fenómeno de la gran migración, entre julio y septiembre. Almuerzo en el lodge. Safari por la tarde. Cena y alojamiento.

**Standard: Keekorok / Siana Springs**  
**Superior: Mara Sarova / Mara Simba**

## Día 5: Masai Mara

**Pensión completa.** Este día lo dedicaremos a explorar el parque mediante dos actividades de safari al día, de unas 3 horas cada una. Por la mañana, a la salida del sol y por la tarde, después del almuerzo hasta la puesta del sol. Los animales están más activos a la salida y a la puesta del sol. Salen a beber y a comer evitando las horas de más calor. Almuerzo, cena y alojamiento en el lodge.

## Día 6: Masai Mara / Nairobi / Maldivas

Desayuno. Regreso a Nairobi.  
**Almuerzo** en restaurante Carnivore, donde degustarán algunas especies de

carne del país. A la hora prevista, traslado al aeropuerto y salida en vuelo hacia Maldivas, con cambio de avión en ruta. Noche a bordo.

## Día 7: Maldivas

Llegada al aeropuerto de Male y, a la hora prevista, traslado en barco a la isla elegida. Cena (dependiendo de la hora de llegada) y alojamiento.

**Standard: Olhuveli Beach**  
**Superior: Kuramathi Maldives**

## Días 8 al 10: Maldivas

Desayuno. Estancia en el hotel y régimen alimenticio correspondiente, según elección: **Todo Incluido** en Olhuveli Beach; **Pensión completa** en Kuramathi Maldives. Días libres para disfrutar de los exuberantes jardines tropicales, las playas de arena blanca y las diferentes actividades que ofrece este lugar paradisíaco.

## Día 11: Maldivas / España

Desayuno. Traslado al aeropuerto para salir en vuelo de regreso a España. Noche a bordo.

## Día 12: España

Llegada y fin de nuestros servicios.

## FECHAS DE SALIDA

1 mayo a 31 octubre (último regreso)  
Lunes y miércoles

## INCLUIMOS

- Avión base Turkish Airlines, clase especial, salida desde Barcelona y Madrid.
- Traslados de llegada y salida, con asistencia de habla castellana, en Kenia. En barco/lancha en Maldivas (ver suplemento hidroavión para Kuramathi)
- Diez noches de estancia en los hoteles previstos o similares, según opción elegida.
- Desayuno y un almuerzo en Nairobi. Pensión completa durante el safari.
- Todo Incluido en Olhuveli Beach. Pensión completa en Kuramathi.
- Transporte en vehículo 4x4, para las salidas en miércoles, en Kenia.
- Transporte en minibus, con capacidad de 7/8 plazas, con ventana garantizada, para las salidas en lunes, en Kenia.
- Chofer-guía de habla castellana en cada vehículo. En Maldivas sin guía
- Entradas a los parques.
- Obsequio a cada cliente de un sombrero de safari y un saquito de café keniano.
- Servicio de asistencia 24 horas / 365 días en castellano.
- Seguro de viaje.

## NO SE INCLUYE

Tasas aéreas. Importe previsto: 630 €  
Seguro opcional y anulación: 65 €  
Visado de entrada.

## SUPLEMENTO AEREO

Para idas / regresos comprendidos entre el 15 julio al 15 agosto, suplemento por persona de 189 €.

## OBSERVACIONES

Rogamos consultar ofertas especiales así como atenciones para clientes en luna de miel.  
Caso de desear otro hotel en Maldivas, rogamos solicitarlo.



## PRECIO POR PERSONA (Mínimo 2 personas)

	OPCION STANDARD		OPCION SUPERIOR	
	Doble	Indiv	Doble	Indiv
1 mayo a 25 junio	3.544 €	4.088 €	3.343 €	4.197 €
26 junio a 26 octubre	3.808 €	4.558 €	3.966 €	5.378 €

**KURAMATHI:** Suplemento traslado hidroavión, por persona: 320 €

## SUPLEMENTO TEMPORADA ALTA MALDIVAS (por persona y noche)

Hotel	Temporada	Doble	Indiv
Olhuveli Beach	1-15/5 y 22/7-31/8	45 €	89 €
	1-31/10	76 €	154 €
Kuramathi Maldives	20/7-31/10	34 €	68 €



# Cuaderno de Kenia

## FECHAS DE SALIDA

1 abril a 15 diciembre  
Martes, miércoles y domingo\*

\*Las salidas en domingo, para la opción superior, operarán de mayo a octubre; para la opción classic, operan todo el año.

## INCLUIMOS

- Avión base KLM, clase V, salida desde Barcelona y Madrid.
- Traslados de llegada y salida, con asistencia de habla castellana.
- Cinco noches de estancia en los hoteles previstos o similares, según opción elegida.
- Desayuno en Nairobi. Pensión completa durante el safari.
- Transporte en vehículo 4x4, para las salidas en miércoles.
- Transporte en minibús, con capacidad para 7/8 personas, con ventana garantizada, para las salidas en martes (excepto novios que será en 4x4) y domingo.
- Conductor-Guía de habla castellana. Si la salida se compone de más de un vehículo, el guía se irá cambiando de coche durante el recorrido. Se comparte un guía por cada 2 coches.
- Entradas a los parques.
- Visita a un poblado masai.
- Obsequio de un pin realizado por los niños de la asociación "Kawangware Street Children Project" el cual constituye una contribución de los clientes al desarrollo de las comunidades locales, y un sombrero de safari.
- Servicio de asistencia 24 horas / 365 días en castellano.
- Seguro de viaje.

## NO SE INCLUYE

Tasas aéreas. Importe previsto: 340 €  
Seguro opcional y anulación: 65 €  
Visado de entrada.

## SUPLEMENTO AÉREO

1 julio al 31 agosto: 135 €

### Día 1: España / Nairobi

Salida en avión con destino a Nairobi, con cambio de avión en ruta. Llegada y traslado al hotel. Alojamiento.

**Ambas opciones: Intercontinental / Park Inn by Radisson**

### Día 2: Nairobi / Aberdares

Desayuno. Traslado por carretera hasta el Parque Nacional de Aberdares, **Almuerzo** en el hotel-base. Tras el mismo, traslado en vehículos especiales hacia singulares alojamientos, en Aberdares o Monte Kenia (para el alojamiento del Mountain Lodge), que por la altura y la forma de su construcción, permiten disfrutar de safaris panorámicos, diseñados para observar con facilidad a los animales en plena actividad desde sus terrazas. Un código de campanillas comunica el avistamiento de animales, tanto de día como de noche (Dos timbres para avisar que llegan los leones, cuatro para las cebras). (Debido a que las cabinas en este tipo de alojamiento son muy pequeñas, deberán utilizar sólo un pequeño equipaje de mano, quedando el resto en el hotel base). **Cena** y alojamiento.

**Classic: The Ark / Mountain Lodge Superior: The Ark / Treetops**

### Día 3: Aberdares / Lago Nakuru

(o Lago Naivasha)

**Pensión completa.** Traslado al hotel-base para recoger el equipaje y salida hacia el Parque Nacional Nakuru, con su lago poco profundo y alcalino, sobre el suelo de Rift Valley. Es famoso por los cientos de miles de flamencos, los cuales viven en el lago estacionalmente. Nakuru es también un santuario de rinocerontes. Así mismo, rodeando la orilla existe una excelente oportunidad para ver leopardos y leones. Almuerzo en el lodge. Safari por la tarde. Cena y alojamiento.

**Classic: Lake Nakuru Lodge / Lake Naivasha Sopa Superior: Lake Nakuru Sopa / Sarova Lion Hill**

### Día 4: Lago Nakuru / Masai Mara

**Pensión completa.**

Salida por carretera hacia la Reserva Nacional de Masai Mara. Atravesada por el río Mara, Masai Mara está unido al gran ecosistema del Serengeti. A 275 Km al oeste de Nairobi, posee una superficie de 16.672 Km<sup>2</sup> y es una de las áreas clave de los safaris. Espacios abiertos donde se avistan fácilmente a los animales. Hipopótamos y cocodrilos viven y se dejan ver en el río. Llanuras que dan alimento a miles de animales

y abundantes zonas montañosas que guardan más de 480 especies diferentes de aves. Es tierra de paso del indescriptible fenómeno de la gran migración, entre julio y septiembre. Almuerzo en el lodge. Safari por la tarde. Cena y alojamiento.

**Classic: Mara Sopa / Mara Leisure Superior: Sarova Mara Camp / Ashnil Mara Camp**

### Día 5: Masai Mara, incluyendo visita a un poblado masai

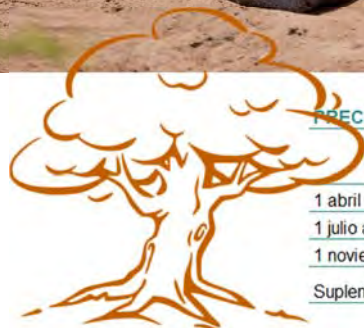
**Pensión completa.** Exploraremos el parque mediante dos actividades de safari al día, de unas 3 horas cada una. Por la mañana, a la salida del sol y por la tarde, después del almuerzo hasta la puesta del sol. Los animales están más activos a la salida y a la puesta del sol. Salen a beber y a comer evitando las horas de más calor. Incluimos también una visita a un poblado masai donde les mostrarán sus cabañas y su estilo de vida. Almuerzo, cena y alojamiento.

### Día 6: Masai Mara / Nairobi / España

Desayuno. Regreso a Nairobi. A la hora prevista, traslado al aeropuerto y vuelo a España, Noche a bordo.

### Día 7: España

Llegada y fin del viaje.



## PRECIO POR PERSONA (Mínimo 2 personas)

	OPCION CLASSIC		OPCION SUPERIOR	
	Doble	Indiv	Doble	Indiv
1 abril a 30 junio	1.766 €	1.893 €	1.791 €	1.863 €
1 julio a 31 octubre	2.067 €	2.401 €	2.420 €	3.051 €
1 noviembre a 15 diciembre	1.866 €	2.167 €	1.921 €	2.092 €
Suplemento 18 a 22 abril, por persona y noche				59 €

# Cuaderno de Kenia y Mauricio

## Día 1: España / Nairobi

Salida en avión con destino a Nairobi, con cambio de avión en una ciudad en ruta. Noche a bordo.

## Día 2: Nairobi / Aberdares

Llegada al aeropuerto internacional Jomo Kenyatta. A las 08:00 hrs aproximadamente, encuentro con un asistente y traslado por carretera hasta el Parque Nacional de Aberdares, **Almuerzo** en el hotel-base. Tras el mismo, traslado en vehículos especiales hacia singulares alojamientos, en Aberdares o Monte Kenia (para el alojamiento del Mountain Lodge), que por la altura y la forma de su construcción, permiten disfrutar de safaris panorámicos, diseñados para observar con facilidad a los animales en plena actividad desde sus terrazas. Un código de campanillas comunica el avistamiento de animales, tanto de día como de noche (Dos timbres para avisar que llegan los leones, cuatro para las cebras). (Debido a que las cabinas en este tipo de alojamiento son muy pequeñas, deberán utilizar sólo un pequeño equipaje de mano, quedando el resto en el hotel base). **Cena** y alojamiento.

**Classic: The Ark / Mountain Lodge**

**Superior: The Ark / Treetops**

## Día 3: Aberdares / Lago Nakuru (o Lago Naivasha)

**Pensión completa.** Traslado al hotel-base para recoger el equipaje y salida hacia el Parque Nacional Nakuru, con su lago poco profundo y alcalino, sobre el suelo de Rift Valley. Es famoso por los cientos de miles de flamencos, los cuales viven en el lago estacionalmente. Nakuru es también un santuario de rinocerontes. Así mismo, rodeando la orilla existe una excelente oportunidad para ver leopardos y leones, tan fácilmente como en una llanura. Almuerzo en el lodge. Safari por la tarde. Cena y alojamiento.

**Classic: Lake Nakuru Lodge / Lake Naivasha Sopa**

**Superior: Lake Nakuru Sopa / Sarova Lion Hill**

## Día 4: Lago Nakuru / Masai Mara

**Pensión completa.** Salida por carretera hacia la Reserva Nacional de Masai Mara. Atravesada por el río Mara, Masai Mara está unido al gran ecosistema del Serengeti. A 275 Km al oeste de Nairobi, posee una superficie de 16.672 Km<sup>2</sup> y es una de las áreas clave de los safaris. Espacios abiertos

donde se avistan fácilmente a los animales. Hipopótamos y cocodrilos viven y se dejan ver en el río. Llanuras que dan alimento a miles de animales y abundantes zonas montañosas que guardan más de 480 especies diferentes de aves. Es tierra de paso del indescriptible fenómeno de la gran migración, entre julio y septiembre. Almuerzo en el lodge. Safari por la tarde. Cena y alojamiento.

**Classic: Mara Sopa / Mara Leisure**

**Superior: Sarova Mara Camp / Ashnil Mara Camp**

## Día 5: Masai Mara, incluyendo visita a un poblado masai

**Pensión completa.** Este día lo dedicaremos a explorar el parque mediante dos actividades de safari al día, de unas 3 horas cada una. Por la mañana, a la salida del sol y por la tarde, después del almuerzo hasta la puesta del sol. Los animales están más activos a la salida y a la puesta del sol. Salen a beber y a comer evitando las horas de más calor. Al acercarse a los animales, nuestro chófer, que es guía profesional ofrece explicaciones en español de sus hábitos y costumbres, así como de la flora. Incluimos también una visita a un poblado masai donde les mostrarán sus cabañas y su estilo de vida. Almuerzo, cena y alojamiento en el lodge.



## PRECIO POR PERSONA (Mínimo 2 personas)

	OPCION CLASSIC		OPCION SUPERIOR	
	Doble	Indiv	Doble	Indiv
1 mayo a 30 junio	2.759 €	3.291 €	2.860 €	3.261 €
1 julio a 31 octubre	3.060 €	3.799 €	3.489 €	4.449 €

## SUPLEMENTO TEMPORADA ALTA MAURICIO (por persona y noche)

Hotel	Temporada	Doble	Indiv
Ambre (Hab. superior Garden)	4-17/5 y 8-30/9	14 €	28 €
<i>Todo incluido</i>	1-31/10	43 €	85 €
Sugar Beach	4-17/5, 13/7-17/8 y 8-30/9	24 €	80 €
<i>Media pensión</i>	1-31/10	71 €	175 €

## Día 6: Masai Mara / Nairobi

Desayuno. Regreso a Nairobi. Tarde libre a su disposición. Alojamiento.

**Ambas opciones: Intercontinental / Park Inn by Radisson**

## Día 7: Nairobi / Mauricio

Desayuno. Traslado al aeropuerto y salida en vuelo hacia Mauricio. Llegada y traslado al hotel. Alojamiento.

**Classic: Ambre (habitación Superior Garden)**

**Superior: Sugar Beach**

## Días 8 al 10: Mauricio

Estancia en el hotel y régimen alimenticio elegido: **Todo incluido** en Ambre y **media pensión** en Sugar Beach. Días libres a su entera disposición para poder disfrutar de Mauricio, llave y estrella del Océano Índico. Este paraíso donde el pasado y el presente se mezclan, ofrece una belleza esencial que obliga a regresar a sus costas una y otra vez: contraste de la multitud de colores y sabores de la isla, situada en un mar turquesa, crean un oasis de paz y tranquilidad. Alojamiento.

## Día 11: Mauricio / España

Desayuno. Tiempo libre hasta el traslado al aeropuerto para salir en vuelo a España. Noche a bordo.

## Día 12: España.

Llegada y fin del viaje.

## FECHAS DE SALIDA

1 mayo a 31 octubre (último regreso) Miércoles y domingo\*

## INCLUIMOS

- Avión base KLM, clase V, salida desde Barcelona y Madrid.
- Traslados de llegada y salida, con asistencia de habla castellana.
- Nueve noches de estancia en los hoteles previstos o similares, según opción elegida.
- Desayuno en Nairobi. Pensión completa durante el safari. Todo incluido en Ambre Mauricio. Media pensión en Sugar Beach Mauricio.
- Transporte en vehículo 4x4, para las salidas en miércoles, en Kenia.
- Transporte en minibus, con capacidad para 7/8 personas, con ventana garantizada, para las salidas en martes (excepto novios que será en 4x4) y domingo, en Kenia.
- Conductor-Guía de habla castellana en Kenia. Si la salida se compone de más de un vehículo, el guía se irá cambiando de coche durante el recorrido. Se comparte un guía por cada 2 coches. En Mauricio sin guía.
- Entradas a los parques.
- Visita a un poblado masai.
- Obsequio de un pin realizado por los niños de la asociación "Kawangware Street Children Project" el cual constituye una contribución de los clientes al desarrollo de las comunidades locales, y un sombrero de safari.
- Servicio de asistencia 24 horas / 365 días en castellano.
- Seguro de viaje.

## NO SE INCLUYE

Tasas aéreas. Importe previsto: 540 € Seguro opcional y anulación: 65 € Vísado de entrada.

## SUPLEMENTO AÉREO

26 julio a 17 agosto: 135 €

## OBSERVACIONES

Rogamos consultar ofertas especiales así como atenciones para clientes en luna de miel. Caso de desear otro hotel en Mauricio, rogamos solicitarlo.



# Cuaderno de Kenia y Zanzíbar

## FECHAS DE SALIDA

1 mayo a 31 octubre  
Martes, miércoles y domingo\*

\*Las salidas en domingo, para la opción superior, operarán de mayo a octubre; para la opción classic, operan todo el año.

## INCLUIMOS

- Avión base KLM, clase V, salida desde Barcelona y Madrid.
- Traslados de llegada y salida, con asistencia de habla castellana.
- Nueve noches de estancia en los hoteles previstos o similares, según opción elegida.
- Desayuno en Nairobi. Pensión completa durante el safari. Media pensión en Zanzíbar.
- Transporte en vehículo 4x4, para las salidas en miércoles.
- Transporte en minibus, con capacidad para 7/8 personas, con ventana garantizada, para las salidas en martes (excepto novios que será en 4x4) y domingo.
- Conductor-Guía de habla castellana. Si la salida se compone de más de un vehículo, el guía se irá cambiando de coche durante el recorrido. Se comparte un guía por cada 2 coches. En Zanzíbar, sin guía
- Entradas a los parques.
- Visita a un poblado masai.
- Obsequio de un pin realizado por los niños de la asociación "Kawangware Street Children Project" el cual constituye una contribución de los clientes al desarrollo de las comunidades locales, y un sombrero de safari.
- Servicio de asistencia 24 horas / 365 días en castellano.
- Seguro de viaje.

## NO SE INCLUYE

Tasas aéreas. Importe previsto: 395 €  
Seguro opcional y anulación: 65 €  
Visado de entrada en Kenia y Zanzíbar.  
Tasas estancia hoteles Zanzíbar: aprox. un dólar por persona y día

## SUPLEMENTO AÉREO

1 julio a 31 agosto: 135 €

## OBSERVACIONES

Rogamos consultar ofertas especiales así como atenciones para clientes en luna de miel.  
Caso de desear otro hotel en Zanzíbar, rogamos solicitarlo.

## Día 1: España / Nairobi

Salida en avión con destino a Nairobi, con cambio de avión en ruta. Llegada y traslado al hotel. Alojamiento.

**Ambas opciones: Intercontinental / Park Inn by Radisson**

## Día 2: Nairobi / Aberdares

Desayuno. Traslado por carretera hasta el Parque Nacional de Aberdares, **Almuerzo** en el hotel-base. Tras el mismo, traslado en vehículos especiales hacia singulares alojamientos, en Aberdares o Monte Kenia (para el alojamiento del Mountain Lodge), que por la altura y la forma de su construcción, permiten disfrutar de safaris panorámicos, diseñados para observar con facilidad a los animales en plena actividad desde sus terrazas. Un código de campanillas comunica el avistamiento de animales, tanto de día como de noche (Dos timbres para avisar que llegan los leones, cuatro para las cebras). (Debido a que las cabinas en este tipo de alojamiento son muy pequeñas, deberán utilizar sólo un pequeño equipaje de mano, quedando el resto en el hotel base). **Cena** y alojamiento.

**Classic: The Ark / Mountain Lodge**

**Superior: The Ark / Treetops**

## Día 3: Aberdares / Lago Nakuru (o Lago Naivasha)

**Pensión completa.** Traslado al hotel-base para recoger el equipaje y salida hacia el Parque Nacional Nakuru, con su lago poco profundo y alcalino, sobre el suelo de Rift Valley. Es famoso por los cientos de miles de flamencos, los cuales viven en el lago estacionalmente. Nakuru es también un santuario de rinocerontes. Así mismo, rodeando la orilla existe una excelente oportunidad para ver leopardos y leones, tan fácilmente como en una llanura. Almuerzo en el lodge. Safari por la tarde. Cena y alojamiento.

**Classic: Lake Nakuru Lodge / Lake Naivasha Sopa**  
**Superior: Lake Nakuru Sopa / Sarova Lion Hill**

## Día 4: Lago Nakuru / Masai Mara

**Pensión completa.** Salida por carretera hacia la Reserva Nacional de Masai Mara. Atravesada por el río Mara, Masai Mara está unido al gran ecosistema del Serengeti. A 275 Km al oeste de Nairobi, posee una superficie de 16.672 Km<sup>2</sup> y es una de las áreas clave de los safaris. Espacios abiertos donde se avistan fácilmente a los

animales. Hipopótamos y cocodrilos viven y se dejan ver en el río. Llanuras que dan alimento a miles de animales y abundantes zonas montañosas que guardan más de 480 especies diferentes de aves. Es tierra de paso del indescriptible fenómeno de la gran migración, entre julio y septiembre. Almuerzo en el lodge. Safari por la tarde. Cena y alojamiento.

**Classic: Mara Sopa / Mara Leisure Superior: Sarova Mara Camp / Ashnil Mara Camp**

## Día 5: Masai Mara, incluyendo visita a un poblado masai

**Pensión completa.** Este día lo dedicaremos a explorar el parque mediante dos actividades de safari al día, de unas 3 horas cada una. Por la mañana, a la salida del sol y por la tarde, después del almuerzo hasta la puesta del sol. Los animales están más activos a la salida y a la puesta del sol. Salen a beber y a comer evitando las horas de más calor. Incluimos también una visita a un poblado masai donde les mostrarán sus cabañas y su estilo de vida. Almuerzo, cena y alojamiento en el lodge.

## Día 6: Masai Mara / Nairobi / Zanzíbar

Desayuno. Regreso a Nairobi. A la hora prevista, traslado al aeropuerto y salida en vuelo a Zanzíbar. Llegada y traslado al hotel. Alojamiento.

**Classic: Gold Zanzíbar Superior: The Residence**

## Días 7 al 9: Zanzíbar

Estancia en el hotel y régimen de **todo incluido**. Días libres a su entera disposición en las playas de Zanzíbar. Bañadas por el Océano Índico, puente entre África y Asia, rodeadas de maravillosos arrecifes de coral, son el auténtico paraíso en la Tierra en forma de playa. La blanquísima arena, fina como la seda y el increíble turquesa que alcanza el agua secuestra tus sentidos. De sus más de 30 increíbles playas, las mejores son las playas del Norte y Noreste. Alojamiento.

## Día 10: Zanzíbar / España

Desayuno. Tiempo libre hasta la hora de traslado al aeropuerto para salir en vuelo a España. Noche a bordo.

## Día 11: España

Llegada y fin de nuestros servicios.



## PRECIO POR PERSONA (Mínimo 2 personas)

	OPCION CLASSIC		OPCION SUPERIOR	
	Doble	Indiv	Doble	Indiv
1 mayo a 30 junio	2.767 €	3.058 €	3.112 €	3.695 €
1 julio a 31 octubre	3.067 €	3.566 €	3.741 €	4.884 €

## SUPLEMENTO TEMPORADA ALTA MAURICIO (por persona y noche)

Hotel	Temporada	Doble	Indiv
Gold Zanzíbar	1-26/7	59 €	118 €
Media pensión	1/9-19/12	41 €	82 €
The Residence	1/7-31/8	87 €	138 €
Media pensión	1/9-31/10	68 €	107 €



# Cuaderno de Kenia y Maldivas

## Día 1: España / Nairobi

Salida en avión con destino a Nairobi, con cambio de avión en ruta. Llegada y traslado al hotel. Alojamiento.

**Ambas opciones: Intercontinental / Park Inn by Radisson**

## Día 2: Nairobi / Aberdares

Desayuno. Traslado por carretera hasta el Parque Nacional de Aberdares, **Almuerzo** en el hotel-base. Tras el mismo, traslado en vehículos especiales hacia singulares alojamientos, en Aberdares o Monte Kenia (para el alojamiento del Mountain Lodge), que por la altura y la forma de su construcción, permiten disfrutar de safaris panorámicos, diseñados para observar con facilidad a los animales en plena actividad desde sus terrazas. Un código de campanillas comunica el avistamiento de animales, tanto de día como de noche (Dos timbres para avisar que llegan los leones, cuatro para las cebras). (Debido a que las cabinas en este tipo de alojamiento son muy pequeñas, deberán utilizar sólo un pequeño equipaje de mano, quedando el resto en el hotel base). **Cena** y alojamiento.

**Classic: The Ark / Mountain Lodge**

**Superior: The Ark / Treetops**

## Día 3: Aberdares / Lago Nakuru (o Lago Naivasha)

**Pensión completa.** Traslado al hotel-base para recoger el equipaje y salida hacia el Parque Nacional Nakuru, con su lago poco profundo y alcalino, sobre el suelo de Rift Valley. Es famoso por los cientos de miles de flamencos, los cuales viven en el lago estacionalmente. Nakuru es también un santuario de rinocerontes. Así mismo, rodeando la orilla existe una excelente oportunidad para ver leopardos y leones, tan fácilmente como en una llanura. **Almuerzo** en el lodge. Safari por la tarde. **Cena** y alojamiento.

**Classic: Lake Nakuru Lodge / Lake Naivasha Sopa**

**Superior: Lake Nakuru Sopa / Sarova Lion Hill**

## Día 4: Lago Nakuru / Masai Mara

**Pensión completa.** Salida por carretera hacia la Reserva Nacional de Masai Mara. Atravesada por el río Mara, Masai Mara está unido al gran ecosistema del Serengeti. A 275 Km al oeste de Nairobi, posee una superficie de 16.672 Km<sup>2</sup> y es una de las áreas clave de los safaris. Espacios abiertos donde se avistan fácilmente a los

animales. Hipopótamos y cocodrilos viven y se dejan ver en el río. Llanuras que dan alimento a miles de animales y abundantes zonas montañosas que guardan más de 480 especies diferentes de aves. Es tierra de paso del indescriptible fenómeno de la gran migración, entre julio y septiembre. **Almuerzo** en el lodge. Safari por la tarde. **Cena** y alojamiento.

**Classic: Mara Sopa / Mara Leisure Superior: Sarova Mara Camp / Ashnil Mara Camp**

## Día 5: Masai Mara, incluyendo visita a un poblado masai

**Pensión completa.** Este día lo dedicaremos a explorar el parque mediante dos actividades de safari al día, de unas 3 horas cada una. Por la mañana, a la salida del sol y por la tarde, después del almuerzo hasta la puesta del sol. Los animales están más activos a la salida y a la puesta del sol. Salen a beber y a comer evitando las horas de más calor. Incluimos también una visita a un poblado masai donde les mostrarán sus cabañas y su estilo de vida. **Almuerzo**, **cena** y alojamiento en el lodge.



## PRECIO POR PERSONA (Mínimo 2 personas)

	OPCION CLASSIC		OPCION SUPERIOR	
	Doble	Indiv	Doble	Indiv
1 mayo a 30 junio	3.494 €	4.072 €	3.218 €	3.879 €
1 julio a 31 octubre	3.813 €	4.580 €	3.847 €	5.068 €

**KURAMATHI:** Suplemento traslado hidroavión, por persona: 320 €

## SUPLEMENTO TEMPORADA ALTA MALDIVAS (por persona y noche)

Hotel	Temporada	Doble	Indiv
Olhuveli Beach	1-15/5 y 22/7-31/8	45 €	89 €
	1-31/10	76 €	154 €
Kuramathi Maldives	20/7-31/10	34 €	68 €

## Día 6: Masai Mara / Nairobi / Maldivas

Desayuno. Regreso a Nairobi. A la hora prevista, traslado al aeropuerto y salida en vuelo a Maldivas, con cambio de avión en ruta. Noche a bordo.

## Día 7: Maldivas

Llegada al aeropuerto de Male y, a la hora prevista, traslado en barco a la isla elegida. **Cena** (dependiendo de la hora de llegada) y alojamiento.

**Classic: Olhuveli Beach Superior: Kuramathi Maldives**

## Días 8 al 10: Maldivas

Desayuno. Estancia en el hotel y régimen alimenticio correspondiente, según elección: **Todo Incluido** en Olhuveli Beach; **Pensión completa** en Kuramathi Maldives. Días libres para disfrutar de los exuberantes jardines tropicales y las playas de arena blanca. Alojamiento.

## Día 11: Maldivas / España

Desayuno. Tiempo libre hasta la hora de traslado al aeropuerto para salir en vuelo a España. Noche a bordo.

## Día 12: España

Llegada y fin de nuestros servicios.

## FECHAS DE SALIDA

1 mayo a 31 octubre (último regreso) Martes, miércoles y domingo

## INCLUIMOS

- Avión base Turkish Airlines, clase especial, salida desde Barcelona y Madrid.
- Traslados de llegada y salida, con asistencia de habla castellana, en Kenia. En barco/lancha en Maldivas (ver suplemento hidroavión para Kuramathi)
- Diez noches de estancia en los hoteles previstos o similares, según opción elegida.
- Desayuno en Nairobi. Pensión completa durante el safari.
- Todo Incluido en Olhuveli Beach. Pensión completa en Kuramathi.
- Transporte en vehículo 4x4, para las salidas en miércoles, para Kenia
- Transporte en minibus, con capacidad para 7/8 personas, con ventana garantizada, para las salidas en martes (excepto novios que será en 4x4) y domingo, para Kenia.
- Conductor-Guía de habla castellana en Kenia. Si la salida se compone de más de un vehículo, el guía se irá cambiando de coche durante el recorrido. Se comparte un guía por cada 2 coches. En Maldivas sin guía
- Entradas a los parques.
- Visita a un poblado masai.
- Obsequio de un pin realizado por los niños de la asociación "Kawangware Street Children Project" el cual constituye una contribución de los clientes al desarrollo de las comunidades locales, y un sombrero de safari.
- Servicio de asistencia 24 horas / 365 días en castellano.
- Seguro de viaje.

## NO SE INCLUYE

Tasas aéreas. Importe previsto: 630 € Seguro opcional y anulación: 65 € Visado de entrada.

## SUPLEMENTO AEREO

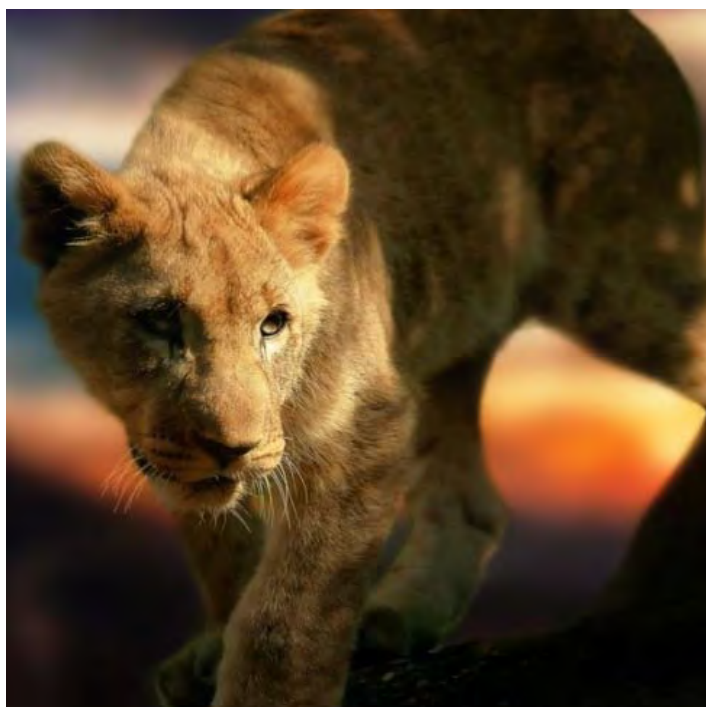
Para idas / regresos comprendidos entre el 15 julio al 15 agosto, suplemento por persona de 189 €.

## OBSERVACIONES

Rogamos consultar ofertas especiales así como atenciones para clientes en luna de miel. Caso de desear otro hotel en Maldivas, rogamos solicitarlo.



## Amanecer en Kenia



### Día 1: España / Nairobi

Salida en avión a Nairobi, con cambio de avión en ruta. Noche a bordo

### Día 2: Nairobi / Samburu

Llegada al aeropuerto internacional Jomo Kenyatta. A las 08:00 hrs aproximadamente, encuentro con un asistente y traslado por carretera hacia la Reserva Nacional de Samburu. Samburu, Buffalo Springs y Shaba, son tres reservas conectadas, 833 km<sup>2</sup> casi desérticos, a 325 km. de Nairobi. Están en las tierras de la tribu Samburu, primos de los Masais. Poseen un gran número de las consideradas especies raras o difíciles de encontrar, incluyendo la cebrá de Grevy y el gerenuk de cuello largo. Como el área es muy árida, los safaris son realmente buenos, concentrándose alrededor del río Ewaso Ngiro el cual pasa por la reserva. **Almuerzo** en el lodge. Safari por la tarde. **Cena** y alojamiento.  
**Standard: Samburu Game Lodge / Samburu Sopa**  
**Superior: Samburu Intrepids / Ashnil Samburu**

### Día 3: Samburu / Aberdares

**Pensión completa.** Salida hacia el Parque Nacional de Aberdares. Almuerzo en el hotel-base. Tras el mismo, traslado en vehículos especiales hacia dos singulares alojamientos, Treetops o The Ark, que por la altura y la forma de su construcción, permiten disfrutar de safaris panorámicos, diseñados para observar con facilidad a los animales en plena actividad desde sus terrazas. Un código de campanillas comunica el avistamiento de animales, tanto de día como de noche (Dos timbres para avisar que llegan los leones, cuatro para las cebras). (Debido a que las cabinas en este tipo de alojamiento son muy pequeñas, deberán utilizar sólo un pequeño equipaje de mano, quedando el resto en el hotel base).  
**Standard: Treetops / The Ark / Mountain Lodge**  
**Superior: Mt. Kenya Safari Club**

### Día 4: Aberdares / Lago Nakuru (o Lago Naivasha)

**Pensión completa.** Traslado al hotel-base para recoger el equipaje y salida hacia el Parque Nacional Nakuru, con su lago poco profundo y alcalino, sobre el suelo de Rift Valley. Es famoso por los cientos de miles de

flamencos, los cuales viven en el lago estacionalmente. Nakuru es también un santuario de rinocerontes.

Asimismo, rodeando la orilla existe una excelente oportunidad para ver leopardos y leones, tan fácilmente como en una llanura. Almuerzo en el lodge. Safari por la tarde. Cena y alojamiento.

**Standard: Lake Nakuru Lodge / Lake Naivasha Sopa**  
**Superior: Flamingo Hill Camp / Lion Hill**

### Día 5: Lago Nakuru / Masai Mara

**Pensión completa.** Salida por carretera hacia la Reserva Nacional de Masai Mara. Atravesada por el río Mara, Masai Mara está unido al gran ecosistema del Serengeti. A 275 Km al oeste de Nairobi, posee una superficie de 16.672 Km<sup>2</sup> y es una de las áreas clave de los safaris. Grandes espacios abiertos donde se avistan fácilmente a los animales. Hipopótamos y cocodrilos viven y se dejan ver en el río. Llanuras que dan alimento a miles de animales y abundantes zonas montañosas que guardan más de 480 especies diferentes de aves. Es tierra de paso del indescriptible fenómeno de la gran migración, entre julio y septiembre. Almuerzo en el lodge. Safari por la tarde. Cena y alojamiento.

**Standard: Keekorok / Siana Springs**  
**Superior: Mara Sarova / Mara Simba**

### Día 6: Masai Mara

**Pensión completa.** Este día lo dedicaremos a explorar el parque mediante dos actividades de safari al día, de unas 3 horas cada una. Por la mañana, a la salida del sol y por la tarde, después del almuerzo hasta la puesta del sol. Los animales están más activos a la salida y a la puesta del sol. Salen a beber y a comer evitando las horas de más calor. Almuerzo, cena y alojamiento en el lodge.

### Día 7: Masai Mara / Nairobi

Desayuno. Regreso a Nairobi. Tarde libre. **Cena** en el restaurante Carnivore, restaurante donde degustarán algunas especies de carne del país. Alojamiento.

**Standard: Double Tree by Hilton / Nairobi Safari Club**  
**Superior: Intercontinental / Eka**

### Día 8: Nairobi / España

Desayuno. Traslado al aeropuerto y para salir en vuelo de regreso a España, con cambio de avión en una ciudad en ruta. Llegada y fin del viaje.



# Extensión Mauricio / Zanzíbar

## EXTENSION MAURICIO

### Día 8: Nairobi / Mauricio

Desayuno. A la hora prevista, traslado al aeropuerto y salida en vuelo a Mauricio. Llegada y traslado al hotel. Alojamiento.

#### Según elección

### Días 9 al 11: Mauricio

Estancia en el hotel y régimen alimenticio elegido: **todo incluido** en Ambre y **media pensión** en Sugar Beach. Días libres a su entera disposición para poder disfrutar de Mauricio, llave y estrella del Océano Índico. Este paraíso donde el pasado y el presente se mezclan, ofrece una belleza esencial que obliga a regresar a sus costas una y otra vez. La isla de origen volcánico cuenta con valles fértiles y clima subtropical, por esto el contraste de la multitud de colores y sabores de la isla, situada en un mar turquesa, crean un oasis de paz y tranquilidad. Este jardín lleno de contrastes, cubierto en gran parte por el verde de sus plantaciones de azúcar, brinda la posibilidad de realizar paseos, senderismo, actividades acuáticas, visitas a templos hindúes, recorrer ciudades bulliciosas, disfrutar de su variada gastronomía de influencias indias, chinas, francesas y criollas; o simplemente relajarse en sus magníficas playas.

### Día 12: Mauricio / España

Desayuno. Tiempo libre hasta la hora de traslado al aeropuerto para salir en vuelo de regreso a España. Noche a bordo.

### Día 13: España

Llegada por la mañana y fin de nuestros servicios.



## EXTENSION ZANZIBAR

### Día 8: Nairobi / Zanzíbar

Desayuno. A la hora prevista, traslado al aeropuerto y salida en vuelo hacia Zanzíbar. Llegada y traslado al hotel. Alojamiento.

#### Según elección

### Días 9 al 11: Zanzíbar

Estancia en el hotel y régimen de **media pensión**, excepto Meliá Zanzíbar que es en **todo incluido**. Días libres a su entera disposición en las playas de Zanzíbar. Bañadas por el Océano Índico, puente entre África y Asia, rodeadas de maravillosos arrecifes de coral, son el auténtico paraíso en la Tierra en forma de playa. La blanquísima y deslumbrante arena, fina como la seda y el increíble turquesa que alcanza el agua secuestran tus sentidos. De sus más de 30 increíbles playas, las mejores

son las playas del Norte y Noreste. Nugwi, en la punta norte, tiene unas playas maravillosas que, como no están sujetas a las mareas por la falta de arrecife, tienen siempre aguas altas y de un increíble azul. Entre Matemwe y Kwengwa se encuentran las mejores playas, las más anchas y largas de toda la isla. Cuando baja la marea puedes caminar kilómetros por la arena, teniendo cuidado con las subidas porque en muchos tramos, con la marea alta la playa desaparece y las olas chocan en algunos tramos con pequeños acantilados de piedra.

### Día 12: Zanzíbar / España

Desayuno. Tiempo libre hasta el traslado al aeropuerto para salir en vuelo a España. Noche a bordo.

### Día 13: España.

Llegada y fin del viaje.

## PRECIO POR PERSONA (Mínimo 2 personas)

AMANECER EN KENIA	OPCION STANDARD		OPCION SUPERIOR	
	Doble	Indiv	Doble	Indiv
1 abril a 25 junio	2.127 €	2.221 €	2.280 €	2.550 €
26 junio a 26 octubre	2.403 €	2.827 €	2.921 €	3.832 €
27 octubre a 13 diciembre	2.239 €	2.580 €	2.492 €	3.132 €
Suplemento 19 a 22 abril, por persona y noche				59 €

## PRECIO POR PERSONA DESDE NAIROBI

EXTENSION MAURICIO	Hotel	Temporada	5 DIAS / 4 NOCHES	
			Doble	Indiv.
Ambre - Hab. Superior Garden <i>Todo incluido</i>		4-17/5 y 8-30/9	1.050 €	1.510 €
		18/5-7/9	993 €	1.398 €
		1-31/10	1.164 €	1.739 €
Sugar Beach <i>Media pensión</i>		4-17/5, 13/7-17/8 y 8-30/9	1.164 €	1.720 €
		18/5-12/7 y 18/8-7/9	1.069 €	1.398 €
		1-31/10	1.353 €	2.099 €

## PRECIO POR PERSONA DESDE NAIROBI

EXTENSION ZANZIBAR	Hotel	Temporada	5 DIAS / 4 NOCHES	
			Doble	Indiv.
Gold Zanzibar (MP)		4-22/4 y 1/9-19/12	1.165 €	1.494 €
		23/4-30/6	1.000 €	1.165 €
		1-26/7	1.235 €	1.635 €
Meliá Zanzibar (TI)		27/7-31/8	1.353 €	1.870 €
		1-22/4 y 1/9-31/10	1.452 €	1.908 €
		23/4-30/6	1.301 €	1.687 €
The Residence (MP)		1/7-31/8	1.588 €	2.105 €
		1/4-30/6 y 1/11-19/12	1.305 €	1.816 €
		1/7-31/8	1.654 €	2.368 €
		1/9-31/10	1.384 €	1.941 €

## FECHAS DE SALIDA

2 abril a 13 diciembre  
Martes y domingo

La extensión a Mauricio está prevista para salidas en martes. Rogamos consultar para salida en domingo.

## INCLUIMOS

- Avión base KLM, clase V, salida desde Barcelona y Madrid.
- Traslados de llegada y salida.
- Seis (diez con la extensión) noches de estancia en los hoteles previstos o similares, según opción elegida.
- Desayuno y una cena en Nairobi. Pensión completa durante el safari. Para las extensiones: Todo incluido en Ambre Mauricio. Media pensión en Sugar Beach Mauricio. Media pensión en Zanzíbar, excepto Meliá Zanzíbar que es en todo incluido.
- Transporte en vehículo 4x4, para las salidas en martes.
- Transporte en minibus, con capacidad de 6 plazas, con ventana garantizada, para las salidas en domingo.
- Chofer-guía de habla castellana en cada vehículo en Kenia.
- Entradas a los parques.
- Obsequio a cada cliente de un sombrero de safari y un saquito de café keniano.
- Servicio de asistencia 24 horas / 365 días en castellano.
- Seguro de viaje.

## NO SE INCLUYE

Tasas aéreas. Importe previsto: 340 €  
Para la extensión a Mauricio: 540 €  
Para la extensión a Zanzíbar: 395 €  
Seguro opcional y anulación: 65 €  
Visado de entrada en Kenia y en Zanzíbar.  
Tasas estancia hoteles Zanzíbar: aprox. un dólar por persona y día

## SUPLEMENTO AÉREO

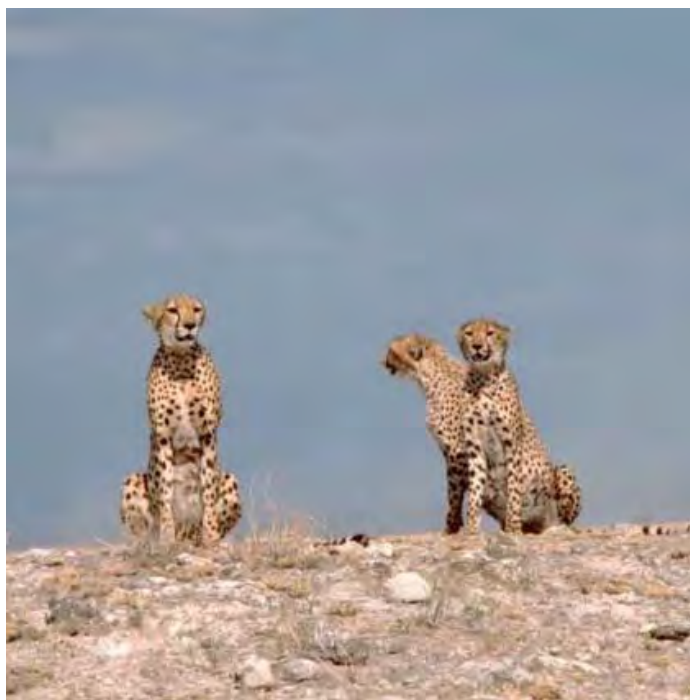
1 julio al 31 agosto (26 julio a 17 agosto, para Mauricio): 135 €

## OBSERVACIONES

Para las extensiones a Mauricio y Zanzíbar, rogamos consultar precios del 1 al 31 mayo y a partir del 1 noviembre.  
Caso de desear otro hotel, rogamos solicitarlo



## En tierras keniatas



### Día 1: España / Nairobi

Salida en avión con destino a Nairobi, con cambio de avión en una ciudad en ruta. Noche a bordo.

### Día 2: Nairobi / Samburu

Llegada al aeropuerto internacional Jomo Kenyatta. Traslado por carretera hacia la Reserva Nacional de Samburu. Samburu, Buffalo Springs y Shaba, son tres reservas conectadas, 833 km<sup>2</sup> casi desérticos, a 325 km. de Nairobi. Están en las tierras de la tribu Samburu, primos de los Masais. Poseen un gran número de las consideradas especies raras o difíciles de encontrar, incluyendo la cebra de Grevy y el gerenuk de cuello largo. Como el área es muy árida, los safaris son realmente buenos, concentrándose alrededor del río Ewaso Ngiro el cual pasa por la reserva. **Almuerzo** en el lodge. Safari por la tarde. **Cena** y alojamiento.

**Classic:** Samburu Lodge / Samburu Sopa

**Superior:** Sarova Shaba Lodge

### Día 3: Samburu / Aberdares

**Pensión completa.** Salida por carretera hasta el Parque Nacional de Aberdares, **Almuerzo** en el hotel-base. Tras el mismo, traslado en vehículos especiales hacia singulares alojamientos, en Aberdares o Monte Kenia (para el alojamiento del Mountain Lodge), que por la altura y la forma de su construcción, permiten disfrutar de safaris panorámicos, diseñados para observar con facilidad a los animales en plena actividad desde sus terrazas. Un código de campanillas comunica el avistamiento de animales, tanto de día como de noche (Dos timbres para avisar que llegan los leones, cuatro para las cebras). (Debido a que las cabinas en este tipo de alojamiento son muy pequeñas, deberán utilizar sólo un pequeño equipaje de mano, quedando el resto en el hotel base). **Cena** y alojamiento.

**Classic:** The Ark / Mountain Lodge

**Superior:** The Ark / Treetops

### Día 4: Aberdares / Lago Nakuru

**Pensión completa.** Traslado al hotel-base para recoger el equipaje y salida hacia el Parque Nacional Nakuru, con su lago poco profundo y alcalino, sobre el suelo de Rift Valley. Es famoso por los cientos de miles de

flamencos, los cuales viven en el lago estacionalmente. Nakuru es también un santuario de rinocerontes. Así mismo, rodeando la orilla existe una excelente oportunidad para ver leopardos y leones, tan fácilmente como en una llanura. Almuerzo en el lodge. Safari por la tarde. Cena y alojamiento.

**Classic:** Lake Nakuru Lodge / Lake Naivasha Sopa

**Superior:** Lake Nakuru Sopa / Sarova Lion Hill

### Día 5: Lago Nakuru / Masai Mara

**Pensión completa.** Salida por carretera hacia la Reserva Nacional de Masai Mara. Atravesada por el río Mara, Masai Mara está unido al gran ecosistema del Serengeti. A 275 Km al oeste de Nairobi, posee una superficie de 16.672 Km<sup>2</sup> y es una de las áreas clave de los safaris. Espacios abiertos donde se avistan fácilmente a los animales. Hipopótamos y cocodrilos viven y se dejan ver en el río. Llanuras que dan alimento a miles de animales y abundantes zonas montañosas que guardan más de 480 especies diferentes de aves. Es tierra de paso del indescriptible fenómeno de la gran migración, entre julio y septiembre. Almuerzo en el lodge. Safari por la tarde. Cena y alojamiento.

**Classic:** Mara Sopa / Mara Leisure

**Superior:** Sarova Mara Camp / Ashnil Mara Camp

### Día 6: Masai Mara, incluyendo visita a un poblado masai

**Pensión completa.** Este día lo dedicaremos a explorar el parque mediante dos actividades de safari al día, de unas 3 horas cada una. Por la mañana, a la salida del sol y por la tarde, después del almuerzo hasta la puesta del sol. Los animales están más activos a la salida y a la puesta del sol. Salen a beber y a comer evitando las horas de más calor. Al acercarse a los animales, nuestro chófer ofrece explicaciones de sus costumbres. Incluimos también una visita a un poblado masai donde les mostrarán su estilo de vida. Almuerzo, cena y alojamiento en el lodge.

### Día 7: Masai Mara / Nairobi

Desayuno. Regreso a Nairobi. Resto del día libre. Alojamiento.

**Ambas opciones:** Intercontinental / Park Inn by Radisson

### Día 8: Nairobi / España

Desayuno. Traslado al aeropuerto y para salir en vuelo de regreso a España, con cambio de avión en una ciudad en ruta. Llegada y fin del viaje.



# Extensión Mauricio / Zanzíbar

## EXTENSION MAURICIO

### Día 8: Nairobi / Mauricio

Desayuno. A la hora prevista, traslado al aeropuerto y salida en vuelo a Mauricio. Llegada y traslado al hotel. Alojamiento.

#### Según elección

### Días 9 al 11: Mauricio

Estancia en el hotel y régimen alimenticio elegido: **todo incluido** en Ambre y **media pensión** en Sugar Beach. Días libres a su entera disposición para poder disfrutar de Mauricio, llave y estrella del Océano Índico. Este paraíso donde el pasado y el presente se mezclan, ofrece una belleza esencial que obliga a regresar a sus costas una y otra vez. La isla de origen volcánico cuenta con valles fértiles y clima subtropical, por esto el contraste de la multitud de colores y sabores de la isla, situada en un mar turquesa, crean un oasis de paz y tranquilidad. Este jardín lleno de contrastes, cubierto en gran parte por el verde de sus plantaciones de azúcar, brinda la posibilidad de realizar paseos, senderismo, actividades acuáticas, visitas a templos hindúes, recorrer ciudades bulliciosas, disfrutar de su variada gastronomía de influencias indias, chinas, francesas y criollas; o simplemente relajarse en sus magníficas playas.

### Día 12: Mauricio / España

Desayuno. Tiempo libre hasta la hora de traslado al aeropuerto para salir en vuelo de regreso a España. Noche a bordo.

### Día 13: España

Llegada por la mañana y fin de nuestros servicios.



## EXTENSION ZANZIBAR

### Día 8: Nairobi / Zanzíbar

Desayuno. A la hora prevista, traslado al aeropuerto y salida en vuelo hacia Zanzíbar. Llegada y traslado al hotel. Alojamiento.

#### Según elección

### Días 9 al 11: Zanzíbar

Estancia en el hotel y régimen de **media pensión**, excepto Meliá Zanzíbar que es en **todo incluido**. Días libres a su entera disposición en las playas de Zanzíbar. Bañadas por el Océano Índico, puente entre África y Asia, rodeadas de maravillosos arrecifes de coral, son el auténtico paraíso en la Tierra en forma de playa. La blanquísima y deslumbrante arena, fina como la seda y el increíble turquesa que alcanza el agua secuestran tus sentidos. De sus más de 30 increíbles playas, las mejores

son las playas del Norte y Noreste. Nugwi, en la punta norte, tiene unas playas maravillosas que, como no están sujetas a las mareas por la falta de arrecife, tienen siempre aguas altas y de un increíble azul. Entre Matemwe y Kwengwa se encuentran las mejores playas, las más anchas y largas de toda la isla. Cuando baja la marea puedes caminar kilómetros por la arena, teniendo cuidado con las subidas porque en muchos tramos, con la marea alta la playa desaparece y las olas chocan en algunos tramos con pequeños acantilados de piedra.

### Día 12: Zanzíbar / España

Desayuno. Tiempo libre hasta el traslado al aeropuerto para salir en vuelo a España. Noche a bordo.

### Día 13: España.

Llegada y fin del viaje.

#### PRECIO POR PERSONA (Mínimo 2 personas)

EN TIERRAS KENIATAS	OPCION CLASSIC		OPCION SUPERIOR	
	Doble	Indiv	Doble	Indiv
1 abril a 30 junio	2.133 €	2.260 €	2.148 €	2.220 €
1 julio a 31 octubre	2.472 €	2.854 €	2.781 €	3.462 €
1 noviembre a 15 diciembre	2.302 €	2.648 €	2.272 €	2.677 €
Suplemento 18 a 22 abril, por persona y noche				59 €

#### PRECIO POR PERSONA DESDE NAIROBI

EXTENSION MAURICIO	Hotel	Temporada	5 DIAS / 4 NOCHES	
			Doble	Indiv.
Ambre - Hab. Superior Garden <i>Todo incluido</i>		4-17/5 y 8-30/9	1.050 €	1.510 €
		18/5-7/9	993 €	1.398 €
		1-31/10	1.164 €	1.739 €
Sugar Beach <i>Media pensión</i>		4-17/5, 13/7-17/8 y 8-30/9	1.164 €	1.720 €
		18/5-12/7 y 18/8-7/9	1.069 €	1.398 €
		1-31/10	1.353 €	2.099 €

#### PRECIO POR PERSONA DESDE NAIROBI

EXTENSION ZANZIBAR	Hotel	Temporada	5 DIAS / 4 NOCHES	
			Doble	Indiv.
Gold Zanzibar (MP)		4-22/4 y 1/9-19/12	1.165 €	1.494 €
		23/4-30/6	1.000 €	1.165 €
		1-26/7	1.235 €	1.635 €
Melia Zanzibar (TI)		27/7-31/8	1.353 €	1.870 €
		1-22/4 y 1/9-31/10	1.452 €	1.908 €
		23/4-30/6	1.301 €	1.687 €
The Residence (MP)		1/7-31/8	1.588 €	2.105 €
		1/4-30/6 y 1/11-19/12	1.305 €	1.816 €
		1/7-31/8	1.654 €	2.368 €
		1/9-31/10	1.384 €	1.941 €

#### FECHAS DE SALIDA

2 abril a 14 diciembre

Lunes, martes y sábados\*

\*Las salidas en sábado, para la opción superior, operarán de mayo a octubre; para la opción classic, operan todo el año.

La extensión a Mauricio está prevista para salidas en martes y sábados. Rogamos consultar para salida en lunes.

#### INCLUIMOS

- Avión base KLM, clase V, salida desde Barcelona y Madrid.
- Traslados de llegada y salida, con asistencia de habla castellana.
- Seis (diez con la extensión) noches de estancia en los hoteles previstos o similares, según opción elegida.
- Desayuno en Nairobi. Pensión completa durante el safari. Para las extensiones: Todo incluido en Ambre Mauricio. Media pensión en Sugar Beach Mauricio. Media pensión en Zanzíbar, excepto Meliá Zanzíbar que es en todo incluido.
- Transporte en vehículo 4x4, para las salidas en martes.
- Transporte en minibús, con capacidad para 7/8 personas, con ventana garantizada, para las salidas en lunes (excepto novios que será en 4x4) y sábado.
- Conductor-Guía de habla castellana en Kenia. Si la salida se compone de más de un vehículo, el guía se irá cambiando de coche durante el recorrido. Se comparte un guía por cada 2 coches.
- Entradas a los parques.
- Visita a un poblado masai.
- Obsequio de un pin realizado por los niños de la asociación "Kawangware Street Children Project" y un sombrero de safari.
- Servicio de asistencia 24 horas / 365 días en castellano.
- Seguro de viaje.

#### NO SE INCLUYE

Tasas aéreas. Importe previsto: 340 €  
Para la extensión a Mauricio: 540 €  
Para la extensión a Zanzíbar: 395 €  
Seguro opcional y anulación: 65 €  
Visado entrada en Kenia y Zanzíbar.  
Tasas estancia hoteles Zanzíbar: aprox. un dólar por persona y día

#### SUPLEMENTO AÉREO

1 julio al 31 agosto (26 julio a 17 agosto, para Mauricio): 135 €

#### OBSERVACIONES

Para las extensiones a Mauricio y Zanzíbar, rogamos consultar precios del 1 al 31 mayo y a partir del 1 noviembre.

# Tras las huellas Masai

## FECHAS DE SALIDA

1 abril a 13 diciembre  
Lunes y sábado

## INCLUIMOS

- Avión base KLM, clase V, salida desde Barcelona y Madrid.
- Traslados de llegada y salida, con asistencia de habla castellana.
- Siete noches de estancia en los hoteles previstos o similares, según opción elegida.
- Desayuno y una cena en Nairobi. Pensión completa durante el safari.
- Transporte en vehículo 4x4, para las salidas en lunes.
- Transporte en minibus, con capacidad de 6 plazas, con ventana garantizada, para las salidas en sábado.
- Chofer-guía de habla castellana en cada vehículo.
- Entradas a los parques.
- Obsequio a cada cliente de un sombrero de safari y un saquito de café keniano.
- Servicio de asistencia 24 horas / 365 días en castellano.
- Seguro de viaje.

## NO SE INCLUYE

Tasas aéreas. Importe previsto: 340 €  
Seguro opcional y anulación: 65 €  
Visado de entrada.

## SUPLEMENTO AÉREO

1 julio al 31 agosto: 135 €

### Día 1: España / Nairobi

Salida en avión con destino a Nairobi, con cambio de avión en ruta. Llegada y traslado al hotel. Alojamiento.

**Standard: Double Tree by Hilton / Nairobi Safari Club**  
**Superior: Intercontinental / Eka**

### Día 2: Nairobi / Amboseli

Desayuno. Traslado hacia Amboseli, con safari en ruta. El Parque Nacional de Amboseli está situado a los pies de la montaña más alta de África, el Kilimanjaro con 5895 m de altitud. Ocupa 3920 km<sup>2</sup>. La frontera de Tanzania se extiende en la base de la montaña y hace de límite al Parque. Las montañas de fondo, enriquecen las imágenes espectaculares de los grandes despliegues de la fauna. Y son los pastores de la tribu Masai los que ayudan a hacer de Amboseli algo único. **Almuerzo** en ruta. Safari por la tarde. **Cena** y alojamiento.

**Standard: Ol Tukai Lodge / Amboseli Kilima Camp**  
**Superior: Amboseli Serena**

### Día 3: Amboseli

**Pensión completa.** Dedicaremos dos actividades de safari al día, de unas 3 horas cada una, para explorar el parque que nos ofrece una gran variedad de animales, siendo además uno de los pocos lugares donde quizás podamos encontrarnos con el guepardo. **Almuerzo**, cena y alojamiento en el lodge.

### Día 4: Amboseli / Aberdares

**Pensión completa.** Salida hacia el Parque Nacional de Aberdares. **Almuerzo** en el hotel-base. Tras el mismo, traslado en vehículos especiales hacia dos singulares alojamientos, Treetops o The Ark, que por la altura y la forma de su construcción, permiten disfrutar de safaris panorámicos, diseñados para observar con facilidad a los animales en plena actividad desde sus terrazas. Un código de campanillas comunica el avistamiento de animales, tanto de día como de noche (Dos timbres para avisar que llegan los leones, cuatro para las cebras). (Debido a que las cabinas en este tipo de alojamiento son muy pequeñas, deberán utilizar sólo un pequeño equipaje de mano, quedando el resto en el hotel base). **Cena** y alojamiento.

**Standard: Treetops / The Ark / Mountain Lodge**  
**Superior: Mt. Kenya Safari Club**

### Día 5: Aberdares / Lago Nakuru (o Lago Naivasha)

**Pensión completa.** Traslado al hotel-base para recoger el equipaje y salida hacia el Parque Nacional Nakuru, con su lago poco profundo y alcalino, sobre el suelo de Rift Valley. Es famoso por los cientos de miles de flamencos, los cuales viven en el lago estacionalmente. Nakuru es también un santuario de rinocerontes. Así mismo, rodeando la orilla existe una excelente oportunidad para ver leopardos y leones, tan fácilmente como en una llanura. **Almuerzo** en el lodge. Safari por la tarde. **Cena** y alojamiento.

**Standard: Lake Nakuru Lodge / Lake Naivasha Sopa**  
**Superior: Flamingo Hill Camp / Lion Hill**

### Día 6: Lago Nakuru / Masai Mara

**Pensión completa.** Salida por carretera hacia la Reserva Nacional de Masai Mara. Atravesada por el río Mara, Masai Mara está unido al gran ecosistema del Serengeti. A 275 Km al oeste de Nairobi, posee una superficie de 16.672 Km<sup>2</sup> y es una de las áreas clave de los safaris. Espacios abiertos donde se avistan fácilmente a los animales. Hipopótamos y cocodrilos viven y se dejan ver en el río. Llanuras que dan alimento a miles de animales y abundantes zonas montañosas que guardan más de 480 especies

diferentes de aves. Es tierra de paso del indescriptible fenómeno de la gran migración, entre julio y septiembre. **Almuerzo** en el lodge. Safari por la tarde. **Cena** y alojamiento.

**Standard: Keekorok / Siana Springs**  
**Superior: Mara Sarova / Mara Simba**

### Día 7: Masai Mara

**Pensión completa.** Este día lo dedicaremos a explorar el parque mediante dos actividades de safari al día, de unas 3 horas cada una. Por la mañana, a la salida del sol y por la tarde, después del almuerzo hasta la puesta del sol. Los animales están más activos a la salida y a la puesta del sol. Salen a beber y a comer evitando las horas de más calor. Al acercarse a los animales, nuestro chófer, que es guía profesional ofrece explicaciones en español de sus hábitos y costumbres, así como de la flora. **Almuerzo**, cena y alojamiento en el lodge.

### Día 8: Masai Mara / Nairobi / España

Desayuno. Regreso a Nairobi. **Almuerzo** en restaurante Carnivore, donde degustarán algunas especies de carne del país. A la hora prevista, traslado al aeropuerto y salida en vuelo a España. Noche a bordo.

### Día 9: España

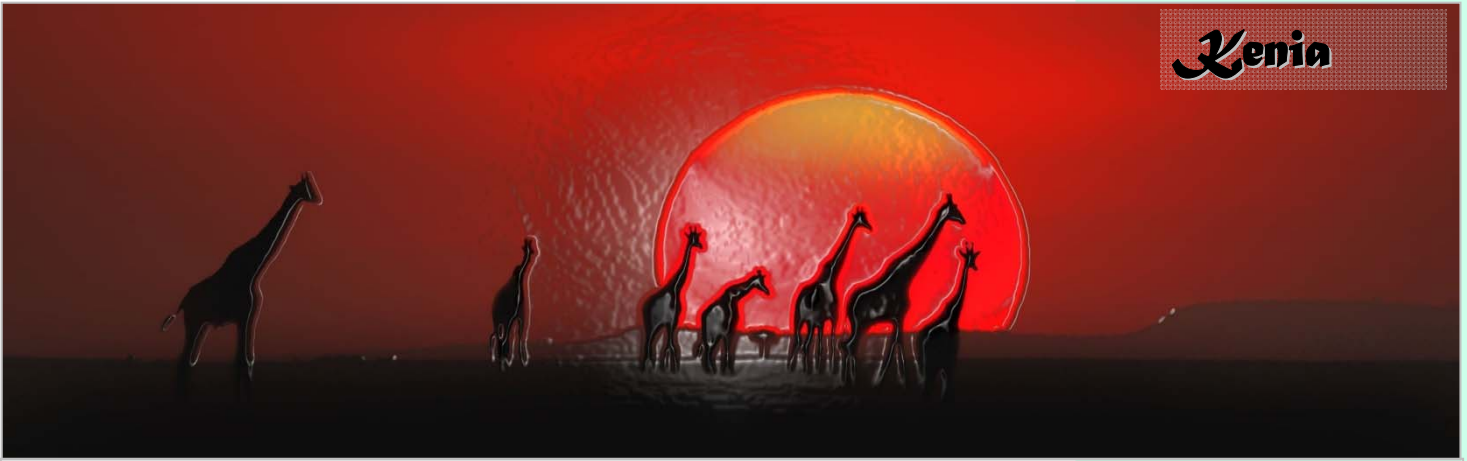
Llegada y fin del viaje.



## PRECIO POR PERSONA (Mínimo 2 personas)

	OPCION STANDARD		OPCION SUPERIOR	
	Doble	Indiv	Doble	Indiv
1 abril a 25 junio	2.327 €	2.433 €	2.539 €	2.791 €
26 junio a 26 octubre	2.603 €	3.068 €	3.185 €	4.185 €
27 octubre a 13 diciembre	2.462 €	2.844 €	2.521 €	3.209 €
Suplemento 19 a 22 abril, por persona y noche				59 €





# Tras las huellas Masai y Mauricio

## Día 1: España / Nairobi

Salida en avión con destino a Nairobi, con cambio de avión en una ciudad en ruta. Noche a bordo.

## Día 2: Nairobi / Amboseli

Llegada al aeropuerto internacional Jomo Kenyatta. A las 08:00 hrs aproximadamente, encuentro con un asistente y traslado hacia Amboseli, con safari en ruta. El Parque Nacional de Amboseli está situado a los pies de la montaña más alta de África, el Kilimanjaro con 5895 m de altitud. Ocupa 3920 km<sup>2</sup>. La frontera de Tanzania se extiende en la base de la montaña y hace de límite al Parque. Las montañas de fondo, enriquecen las imágenes espectaculares de los grandes despliegues de la fauna. Y son los pastores de la tribu Masai los que ayudan a hacer de Amboseli algo único. **Almuerzo** en ruta. Safari por la tarde. **Cena** y alojamiento.

**Standard: Ol Tukai Lodge / Amboseli Kilima Camp**  
**Superior: Amboseli Serena**

## Día 3: Amboseli

**Pensión completa.** Dedicaremos dos actividades de safari al día, de unas 3 horas cada una, para explorar el parque que nos ofrece una gran variedad de animales, siendo además uno de los pocos lugares donde quizás podamos encontrarnos con el guepardo. Almuerzo, cena y alojamiento en el lodge.

## Día 4: Amboseli / Aberdares

**Pensión completa.** Salida hacia el Parque Nacional de Aberdares. Almuerzo en el hotel-base. Tras el mismo, traslado en vehículos especiales hacia dos singulares alojamientos, Treetops o The Ark, que por la altura y la forma de su construcción, permiten disfrutar de safaris panorámicos, diseñados para observar con facilidad a los animales en plena actividad desde sus terrazas. Un código de campanillas comunica el avistamiento de animales, tanto de día como de noche (Dos timbres para avisar que llegan los leones, cuatro para las cebras). (Debido a que las cabinas en este tipo de alojamiento son muy pequeñas, deberán utilizar sólo un pequeño equipaje de mano, quedando el resto en el hotel base). Cena y alojamiento.

**Standard: Treetops / The Ark / Mountain Lodge**  
**Superior: Mt. Kenya Safari Club**

## Día 5: Aberdares / Lago Nakuru (o Lago Naivasha)

**Pensión completa.** Traslado al hotel-base para recoger el equipaje y salida hacia el Parque Nacional Nakuru, con su lago poco profundo y alcalino, sobre el suelo de Rift Valley. Es famoso por los cientos de miles de flamencos, los cuales viven en el lago estacionalmente. Nakuru es también un santuario de rinocerontes. Así mismo, rodeando la orilla existe una gran oportunidad para ver leopardos y leones. Almuerzo en el lodge. Safari por la tarde. **Cena** y alojamiento.

**Standard: Lake Nakuru Lodge / Lake Naivasha Sopa**  
**Superior: Flamingo Hill Camp / Lion Hill**

## Día 6: Lago Nakuru / Masai Mara

**Pensión completa.** Salida por carretera hacia la Reserva Nacional de Masai Mara. Atravesada por el río Mara, Masai Mara está unido al gran ecosistema del Serengeti y es una de las áreas clave de los safaris. Espacios abiertos donde se avistan fácilmente a los animales. Llanuras que dan alimento a miles de animales y abundantes zonas montañosas que guardan más de 480 especies diferentes de aves. Es tierra de paso del fenómeno de la gran migración, entre julio y septiembre. Almuerzo en el lodge. Safari por la tarde. **Cena** y alojamiento.

**Standard: Keekorok / Siana Springs**  
**Superior: Mara Sarova / Mara Simba**



## PRECIO POR PERSONA (Mínimo 2 personas)

	OPCION STANDARD		OPCION SUPERIOR	
	Doble	Indiv	Doble	Indiv
1 mayo a 25 junio	3.320 €	3.831 €	3.608 €	4.190 €
26 junio a 26 octubre	3.597 €	4.466 €	4.254 €	5.583 €
Suplemento 19 a 22 abril, por persona y noche				59 €

## SUPLEMENTO TEMPORADA ALTA MAURICIO (por persona y noche)

Hotel	Temporada	Doble	Indiv
Ambre (Hab. superior Garden)	4-17/5 y 8-30/9	14 €	28 €
Todo incluido	1-31/10	43 €	85 €
Sugar Beach	4-17/5, 13/7-17/8 y 8-30/9	24 €	80 €
Media pensión	1-31/10	71 €	175 €

## Día 7: Masai Mara

**Pensión completa.** Este día lo dedicaremos a explorar el parque mediante dos actividades de safari al día, de unas 3 horas cada una. Por la mañana, a la salida del sol y por la tarde, después del almuerzo hasta la puesta del sol. Almuerzo, cena y alojamiento en el lodge.

## Día 8: Masai Mara / Nairobi

Desayuno. Regreso a Nairobi. Tarde libre. **Cena** en restaurante Carnivore, donde degustarán algunas especies de carne del país. Alojamiento.

**Standard: Double Tree by Hilton / Nairobi Safari Club**  
**Superior: Intercontinental / Eka**

## Día 9: Nairobi / Mauricio

Desayuno. Traslado al aeropuerto y salida en vuelo hacia Mauricio. Llegada y traslado al hotel. Alojamiento.

**Standard: Ambre (habitación Superior Garden)**  
**Superior: Sugar Beach**

## Días 10 al 12: Mauricio

Estancia en el hotel y régimen alimenticio elegido: **Todo incluido** en Ambre y **media pensión** en Sugar Beach. Días libres a su entera disposición para poder disfrutar de sus playas, de gran belleza.

## Día 13: Mauricio / España

Desayuno. Tiempo libre hasta el traslado al aeropuerto para salir en vuelo a España. Noche a bordo.

## Día 14: España

Llegada y fin del viaje.

## FECHAS DE SALIDA

1 mayo a 31 octubre (último regreso) Lunes

## INCLUIMOS

- Avión base KLM, clase V, salida desde Barcelona y Madrid.
- Traslados de llegada y salida, con asistencia de habla castellana.
- Once noches de estancia en los hoteles previstos o similares, según opción elegida.
- Desayuno y una cena en Nairobi. Pensión completa durante el safari. Todo incluido en Ambre Mauricio. Media pensión en Sugar Beach Mauricio.
- Transporte en vehículo 4x4, con chofer-guía de habla castellana en cada vehículo. En Mauricio sin guía.
- Entradas a los parques.
- Obsequio a cada cliente de un sombrero de safari y un saquito de café keniano.
- Servicio de asistencia 24 horas / 365 días en castellano.
- Seguro de viaje.

## NO SE INCLUYE

Tasas aéreas. Importe previsto: 540 € Seguro opcional y anulación: 65 € Visado de entrada de Kenia.

## SUPLEMENTO AÉREO

26 julio a 17 agosto: 135 €



## Tribus y depredadores

### FECHAS DE SALIDA

1 abril a 13 diciembre  
Martes y domingo

### INCLUIMOS

- Avión base KLM, clase V, salida desde Barcelona y Madrid.
- Traslados de llegada y salida, con asistencia de habla castellana.
- Ocho noches de estancia en los hoteles previstos o similares, según opción elegida.
- Desayuno y una cena en Nairobi. Pensión completa durante el safari.
- Transporte en vehículo 4x4, para las salidas en martes.
- Transporte en minibus, con capacidad de 6 plazas, con ventana garantizada, para las salidas en domingo.
- Chofer-guía de habla castellana en cada vehículo.
- Entradas a los parques.
- Obsequio a cada cliente de un sombrero de safari y un saquito de café keniano.
- Servicio de asistencia 24 horas / 365 días en castellano.
- Seguro de viaje.

### NO SE INCLUYE

Tasas aéreas. Importe previsto: 340 €  
Seguro opcional y anulación: 65 €  
Visado de entrada.

### SUPLEMENTO AÉREO

1 julio al 31 agosto: 135 €

### Día 1: España / Nairobi

Salida en avión con destino a Nairobi, con cambio de avión en una ciudad en ruta. Noche a bordo

### Día 2: Nairobi / Samburu

Llegada al aeropuerto internacional Jomo Kenyatta. Traslado hacia la Reserva Nacional de Samburu. Están en las tierras de la tribu Samburu, primos de los Masais. Poseen un gran número de las consideradas especies raras o difíciles de encontrar, incluyendo la cebra de Grevy y el gerenuk de cuello largo. Como el área es muy árida, los safaris son muy buenos, concentrándose alrededor del río Ewaso Ngiro el cual pasa por la reserva. **Almuerzo** en el lodge. Safari por la tarde. **Cena** y alojamiento.

**Standard: Samburu Game Lodge / Samburu Sopa**

**Superior: Samburu Intrepids / Ashnil Samburu**

### Día 3: Samburu / Aberdares

**Pensión completa.** Salida hacia el Parque Nacional de Aberdares. Almuerzo en el hotel-base. Salida en vehículos especiales hacia dos singulares alojamientos, Treetops o The Ark, que por la altura y la forma de su construcción, permiten disfrutar de safaris panorámicos, diseñados para observar con facilidad a los animales en plena actividad desde sus terrazas. Un código de campanillas comunica el avistamiento de animales, tanto de día como de noche. (Debido a que las cabinas en este tipo de alojamiento son muy pequeñas, deberán utilizar sólo un pequeño equipaje de mano, quedando el resto en el hotel base). **Cena** y alojamiento. **Standard: Treetops / The Ark / Mountain Lodge**  
**Superior: Mt. Kenya Safari Club**

### Día 4: Aberdares / Lago Nakuru (o Lago Naivasha)

**Pensión completa.** Traslado al hotel-base para recoger el equipaje y salida hacia el Parque Nacional Nakuru, con su lago poco profundo y alcalino, sobre el suelo de Rift Valley. Es famoso por los cientos de miles de flamencos, los cuales viven en el lago estacionalmente. Nakuru es también un santuario de rinocerontes. Así mismo, rodeando la orilla existe una gran oportunidad para ver leopardos y leones. **Almuerzo** en el lodge. Safari por la tarde. **Cena** y alojamiento.

**Standard: Lake Nakuru Lodge / Lake Naivasha Sopa**  
**Superior: Flamingo Hill Camp / Lion Hill**

### Día 5: Lago Nakuru / Masai Mara

**Pensión completa.** Salida hacia la Reserva Nacional de Masai Mara, una de las áreas clave de los safaris. Llanuras que dan alimento a miles de animales y abundantes zonas montañosas que guardan más de 480 especies diferentes de aves. Es tierra de paso del indescriptible fenómeno de la gran migración, entre julio y septiembre. **Almuerzo** en el lodge. Safari por la tarde. **Cena** y alojamiento.

**Standard: Keekorok / Siana Springs**

**Superior: Mara Sarova / Mara Simba**

### Día 6: Masai Mara

**Pensión completa.** Este día lo dedicaremos a explorar el parque mediante dos actividades de safari al día, de unas 3 horas cada una. Por la mañana, a la salida del sol y por la tarde, después del almuerzo hasta la puesta del sol. Los animales están más activos a la salida y a la puesta del sol. Salen a beber y a comer evitando las horas de más calor. **Almuerzo**, **cena** y alojamiento en el lodge.

### Día 7: Masai Mara / Nairobi

Desayuno. Regreso a Nairobi. Tarde libre. **Cena** en restaurante Carnivore, donde degustarán algunas especies de carne del país. Alojamiento.

**Standard: Double Tree by Hilton / Nairobi Safari Club**  
**Superior: Intercontinental / Eka**

### Día 8: Nairobi / Amboseli

**Pensión completa.** Salida hacia el Parque Nacional de Amboseli situado a los pies de la montaña más alta de África, el Kilimanjaro con 5895 m de altitud. Ocupa 3920 km<sup>2</sup>. La frontera de Tanzania se extiende en la base de la montaña y hace de límite al Parque. Las montañas de fondo, enriquecen las imágenes espectaculares de los grandes despliegues de la fauna. Y son los pastores de la tribu Masai los que ayudan a hacer de Amboseli algo único. **Almuerzo**. Safari por la tarde. **Cena** y alojamiento.

**Standard: Ol Tukai Lodge / Amboseli Kilima Camp**  
**Superior: Amboseli Serena**

### Día 9: Amboseli

**Pensión completa.** Dedicaremos dos actividades de safari al día, de unas 3 horas cada una, para explorar el parque que nos ofrece una gran variedad de animales, siendo además uno de los pocos lugares donde quizás podamos encontrarnos con el guepardo. **Almuerzo**, **cena** y alojamiento en el lodge.

### Día 10: Amboseli / Nairobi / España

Desayuno. Traslado a Nairobi, al aeropuerto, para salir en vuelo de regreso a España, con cambio de avión en ruta. Noche a bordo.

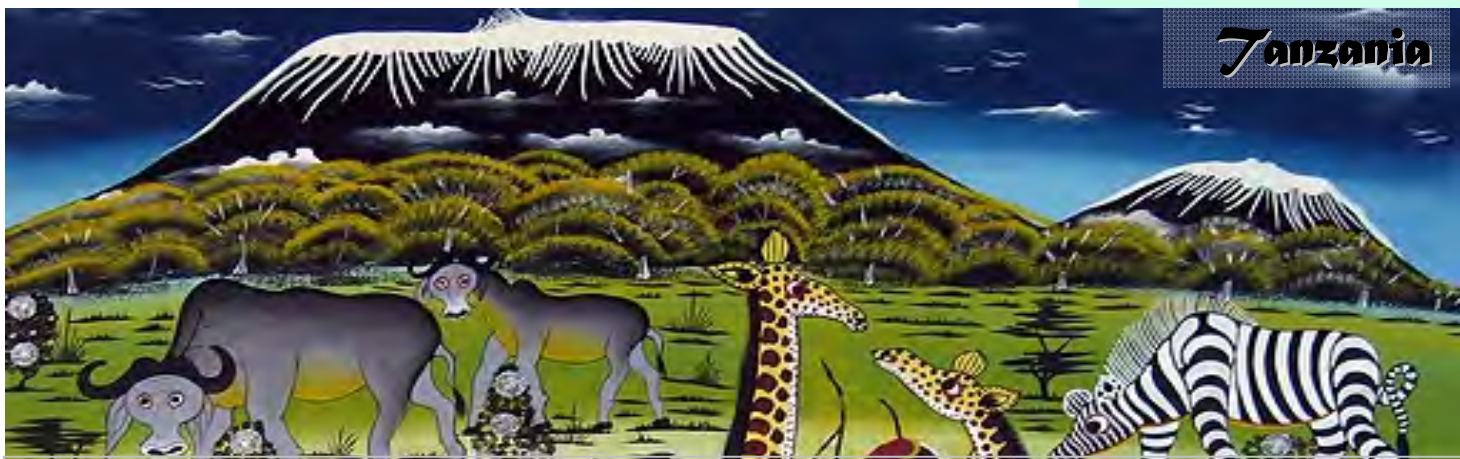
### Día 11: España

Llegada y fin de nuestros servicios.



### PRECIO POR PERSONA (Mínimo 2 personas)

	OPCION STANDARD		OPCION SUPERIOR	
	Doble	Indiv	Doble	Indiv
1 abril a 25 junio	2.615 €	2.733 €	2.844 €	3.138 €
26 junio a 26 octubre	2.974 €	3.544 €	3.603 €	4.708 €
27 octubre a 13 diciembre	2.739 €	3.197 €	3.056 €	3.820 €
Suplemento 19 a 22 abril, por persona y noche				59 €



# Tanzania en esencia, ext. Zanzíbar

## Día 1: España / Arusha

Salida en vuelo regular destino Kilimanjaro, vía una ciudad en ruta. Llegada, asistencia en el aeropuerto y traslado a Arusha. Llegada al hotel y alojamiento.

### Mount Meru

## Día 2: Arusha / Tarangire

**Pensión completa.** Mañana libre. Almuerzo en el hotel y continuación al Parque Nacional de Tarangire, al sur del cráter de Ngorongoro y muy cerca del lago Manyara, hogar de los baobabs que ofrecen un paisaje africano por excelencia, propio de tierras algo más bajas que las de las grandes sabanas de Serengeti y Masai Mara. Cena y alojamiento.

### Tarangire Sopa Lodge

## Día 3: Tarangire / Ngorongoro

**Pensión completa.** Safari por la mañana. Después del almuerzo traslado hacia Ngorongoro, hacia el área de conservación del cráter, un área de 8.300 km<sup>2</sup> de los que el famoso cráter ocupa 260 km<sup>2</sup>, el más grande del mundo. Cena y alojamiento.

### Ngorongoro Sopa Lodge

## Día 4: Ngorongoro

**Pensión completa.** Descenso del cráter, reconocido como una de las maravillas del planeta y con una zona volcánica a su alrededor, para safari. Este hábitat ofrece una gran densidad de animales salvajes, más de 25.000 mamíferos, incluyendo al casi extinguido rinoceronte negro. El lago Magadi es parte del paisaje, aguas frescas y alcalinas, área de paso de gran cantidad de aves. Almuerzo-pícnic, cena y alojamiento.

## Día 5: Ngorongoro / Arusha / España

Desayuno. Salida hacia Arusha llegando a tiempo para el almuerzo. Traslado al aeropuerto para tomar vuelo de regreso a España, vía una ciudad en ruta. Noche a bordo.

## Día 6: España

Llegada y fin de nuestros servicios.



## EXTENSION ZANZIBAR

### Día 5: Ngorongoro / Arusha / Zanzíbar

Desayuno. Salida hacia Arusha llegando a tiempo para el almuerzo. Traslado al aeropuerto y salida en vuelo hacia Zanzíbar. Llegada y traslado al hotel. Alojamiento.

### Según elección

### Días 6 al 8: Zanzíbar

Estancia en el hotel y régimen elegido. Días libres a su entera disposición en las playas de Zanzíbar. Bañadas por el Océano Índico, puente entre África y Asia, rodeadas de maravillosos arrecifes de coral, son el auténtico paraíso en la Tierra en forma de playa. La blanquísima y deslumbrante arena, fina como la seda y el increíble turquesa que alcanza el agua secuestran tus sentidos. De sus más de 30 increíbles playas, las mejores

son las playas del Norte y Noreste. Nugwi, en la punta norte, tiene unas playas maravillosas que, como no están sujetas a las mareas por la falta de arrecife, tienen siempre aguas altas y de un increíble azul. Entre Matemwe y Kwengwa se encuentran las mejores playas, las más anchas y largas de toda la isla. Cuando baja la marea puedes caminar kilómetros por la arena, teniendo cuidado con las subidas porque en muchos tramos, con la marea alta la playa desaparece y las olas chocan en algunos tramos con pequeños acantilados de piedra.

### Día 9: Zanzíbar / España

Desayuno. Tiempo libre hasta la hora de traslado al aeropuerto para salir en vuelo a España. Noche a bordo.

### Día 10: España

Llegada por la mañana y fin del viaje.

## PRECIO POR PERSONA DESDE ARUSHA

EXTENSION ZANZIBAR		5 DIAS / 4 NOCHES	
Hotel	Temporada	Doble	Indiv.
Gold Zanzibar Media pensión	4-22/4 y 1/9-19/12	1.095 €	1.424 €
	23/4-30/6	930 €	1.095 €
	1-26/7 27/7-31/8	1.165 € 1.283 €	1.565 € 1.800 €
Melia Zanzibar Todo incluido	1-22/4 y 1/9-31/10	1.381 €	1.838 €
	23/4-30/6 1/7-31/8	1.231 € 1.518 €	1.617 € 2.035 €
The Residence Media pensión	1/4-30/6 y 1/11-19/12	1.235 €	1.746 €
	1/7-31/8 1/9-31/10	1.584 € 1.314 €	2.297 € 1.870 €



## PRECIO POR PERSONA (Mínimo 2 personas)

TANZANIA EN ESENCIA	Doble	Indiv.
1 abril a 26 mayo	2.147 €	2.232 €
27 mayo a 31 octubre y 16-31 diciembre	2.545 €	2.821 €
1 noviembre a 15 diciembre	2.401 €	2.662 €
Suplemento 30 marzo a 2 abril, por persona y noche:		48 €
Suplemento 24 diciembre a 1 enero, por persona y noche:		60 €

## FECHAS DE SALIDA

1 abril al 15 diciembre  
Martes

## INCLUIMOS

- Avión base KLM, clase V, salida desde Barcelona y Madrid.
- Traslados de llegada y salida.
- Cuatro (ocho con la extensión) noches de estancia en los hoteles previstos o similares
- Desayuno y un almuerzo en Arusha. Pensión completa durante todo el recorrido de safari.
- Media Pensión en Gold Zanzíbar y The Residence. Todo Incluido Meliá Zanzíbar.
- Transporte en vehículo 4x4 durante el safari.
- Cófer-guía de habla hispana/inglesa en todo el recorrido de safari. En Zanzíbar, sin guía.
- Servicio de asistencia 24 horas / 365 días en castellano.
- Seguro de viaje.

## NO SE INCLUYE

Tasas aéreas. Importe previsto: 340 €; con la extensión, 395 €  
Seguro opcional y anulación: 65 €  
Visado de entrada. Pago directo en destino. Importe aproximado: 50 USD  
Tasas de salida en el aeropuerto 20 USD en vuelos internacionales y 6 USD en vuelos domésticos sujeto a cambio.

## SUPLEMENTO AÉREO

1 julio a 31 agosto y  
20 a 31 diciembre: 135 €

## Tanzania espectacular

### FECHAS DE SALIDA

1 abril a 15 diciembre  
Lunes

### INCLUIMOS

- Avión base KLM, clase V, salida desde Barcelona y Madrid.
- Traslados de llegada y salida.
- Seis noches de estancia en los hoteles previstos o similares
- Desayuno y un almuerzo en Arusha. Pensión completa durante todo el recorrido de safari.
- Transporte en vehículo 4x4 durante el safari.
- Conductor-Guía de habla castellana. Si la salida se compone de más de un vehículo, el guía se irá cambiando de coche durante el recorrido. Se comparte un guía por cada 3 coches.
- Servicio de asistencia 24 horas / 365 días en castellano.
- Seguro de viaje.

### NO SE INCLUYE

Tasas aéreas. Importe previsto: 340 €  
Seguro opcional y anulación: 65 €  
Visado de entrada. Pago directo en destino. Importe aproximado: 50 USD  
Tasas de salida en el aeropuerto 20 USD en vuelos internacionales y 6 USD en vuelos domésticos sujeto a cambio.

### SUPLEMENTO AÉREO

1 julio al 31 agosto: 135 €

### Día 1: España / Kilimanjaro / Arusha

Salida en vuelo regular destino Kilimanjaro, vía una ciudad en ruta. Llegada, asistencia en el aeropuerto y traslado al hotel en Arusha. Alojamiento.

#### Mount Meru

### Día 2: Arusha / Tarangire

**Pensión completa.** Mañana libre. A las 12:00 hrs, salida hacia el Parque Nacional de Tarangire, al sur del cráter de Ngorongoro y muy cerca del lago Manyara, hogar de los baobabs que ofrecen un paisaje africano por excelencia, propio de tierras algo más bajas que las de las grandes sabanas de Serengeti y Masai Mara llegando al lodge para el almuerzo. Por la tarde safari fotográfico. Regreso al lodge, cena y alojamiento.

#### Tarangire Sopa Lodge

### Día 3: Tarangire / Serengeti

**Pensión completa.** Salida por carretera hacia Serengeti llegando al lodge para el almuerzo. El Parque Nacional de Serengeti justifica por sí solo un viaje a Tanzania. Una gran variedad geográfica que en 14.763 km2 da cobijo a miles de especies animales. Safari por la tarde. Cena y alojamiento.

#### Serengeti Sopa Lodge

### Día 4: Serengeti

**Pensión completa.** Este día lo dedicaremos a explorar el parque mediante dos actividades de safari al día, de unas 3 horas cada una. Por la mañana, a la salida del sol y por la tarde, después del almuerzo hasta la puesta del sol. Extensas llanuras de hierba corta, donde divisar cientos de miles de animales se convierte en cotidiano y a la vez impresionante. Sabana de acacias en el área central, al norte la zona montañosa y al oeste los interminables bosques. Un ecosistema, rico y complejo, que también permite observar la gran migración; hecho sin igual dos veces al año, moviliza 1.300.000 animales. Herbívoros en busca de agua y pastos, tras ellos los depredadores. Tradicionalmente, la migración anual de ñus y cebras cruza el Serengeti desde octubre a julio, pudiendo ver grandes manadas durante esa época. Almuerzo, cena y alojamiento en el lodge.

### Día 5: Serengeti / Ngorongoro

Desayuno. Salida por carretera hacia Ngorongoro, hacia el área de conservación del cráter, un área de 8.300 km<sup>2</sup> de los que el famoso cráter ocupa 260 km<sup>2</sup>, el más grande del mundo. Llegada al lodge y **almuerzo**. Tarde libre, **cena** y alojamiento.

#### Ngorongoro Sopa Lodge

### Día 6: Ngorongoro

**Pensión completa.** Por la mañana, descenso del cráter, reconocido como una de las maravillas del planeta y con una zona volcánica a su alrededor, para safari. Este hábitat ofrece una gran densidad de animales salvajes,

más de 25.000 mamíferos, incluyendo al casi extinguido rinoceronte negro. El lago Magadi es parte del paisaje, aguas frescas y alcalinas, área de paso de gran cantidad de aves. Tarde libre. Alojamiento.

### Día 7: Ngorongoro / Arusha / España

Desayuno. Salida por carretera hacia Arusha y llegada para el **almuerzo**. Traslado al aeropuerto de Kilimanjaro para tomar vuelo de regreso a España vía una ciudad en ruta. Noche a bordo.

### Día 8: España

Llegada a España y fin del viaje.



### PRECIO POR PERSONA (Mínimo 2 personas)

	Doble	Indiv.
1 abril a 25 mayo	2.935 €	3.018 €
26 mayo a 31 octubre	3.612 €	4.070 €
1 noviembre a 21 diciembre	4.530 €	4.947 €



# Leyendas de Tanzania, ext. Zanzíbar

## Día 1: España / Kilimanjaro / Arusha

Salida en vuelo a Kilimanjaro, vía una ciudad en ruta. Llegada y traslado al hotel en Arusha. Alojamiento.

### Mount Meru

**Día 2: Arusha / Lago Manyara**  
**Pensión completa.** Mañana libre y después del almuerzo salida por carretera hacia el Lago Manyara, parque de 330 km<sup>2</sup> de los cuales 200 km<sup>2</sup> los ocupan los lagos alcalinos.. Llegada al lodge, cena y alojamiento.

### Kirurumu Tented Lodge

**Día 3: Lago Manyara / Serengeti**  
**Pensión completa.** Salida al amanecer para realizar un safari por el Lago Manyara. Regreso al lodge para el desayuno. Salida por carretera hacia Serengeti llegando al lodge para el almuerzo. El Parque Nacional de Serengeti justifica por sí solo un viaje a Tanzania. Una gran variedad geográfica que da cobijo a miles de especies animales. Safari por la tarde. Cena y alojamiento.

### Serengeti Sopa Lodge

## Día 4: Serengeti

**Pensión completa.** Este día lo dedicaremos a explorar el parque mediante dos actividades de safari al día, de unas 3 horas cada una. Por la mañana, a la salida del sol y por la tarde, después del almuerzo hasta la puesta del sol. Almuerzo, cena y alojamiento en el lodge.

## Día 5: Serengeti / Ngorongoro

**Pensión completa.** Salida por carretera hacia Ngorongoro hacia el área de conservación del cráter, un área de 8.300 km<sup>2</sup> de los que el famoso cráter ocupa 260 km<sup>2</sup>, el más grande del mundo. Almuerzo. Tarde libre, cena y alojamiento.

### Ngorongoro Sopa Lodge

## Día 6: Ngorongoro

**Pensión completa.** Descenso del cráter, una de las maravillas del planeta y con una zona volcánica a su alrededor, para safari. Este hábitat ofrece una gran densidad de animales, más de 25.000 mamíferos, incluyendo al casi extinguido rinoceronte negro. Almuerzo-picnic, cena y alojamiento.

## Día 7: Ngorongoro / Arusha / España

Desayuno. Salida hacia Arusha llegando a tiempo para el **almuerzo**. Traslado al aeropuerto de Kilimanjaro y vuelo a España. Noche a bordo.

## Día 8: España

Llegada a España y fin del viaje.

## EXTENSION ZANZIBAR

### Día 7: Ngorongoro / Arusha / Zanzíbar

Desayuno. Salida hacia Arusha llegando a tiempo para el **almuerzo**. Traslado al aeropuerto y salida en vuelo hacia Zanzíbar. Llegada y traslado al hotel. Alojamiento.

### Según elección

### Días 8 al 10: Zanzíbar

Estancia en el hotel y régimen elegido. Días libres a su entera disposición en las playas de Zanzíbar. Bañadas por el Océano Índico, puente entre África y Asia, rodeadas de maravillosos arrecifes de coral, son el auténtico paraíso en la Tierra en forma de playa. La blanquísima y deslumbrante arena, fina como la seda y el increíble turquesa que alcanza el agua secuestran tus sentidos. De sus más de 30 increíbles playas, las mejores

son las playas del Norte y Noreste. Nugwi, en la punta norte, tiene unas playas maravillosas que, como no están sujetas a las mareas por la falta de arrecife, tienen siempre aguas altas y de un increíble azul. Entre Matemwe y Kwengwa se encuentran las mejores playas, las más anchas y largas de toda la isla. Cuando baja la marea puedes caminar kilómetros por la arena, teniendo cuidado con las subidas porque en muchos tramos, con la marea alta la playa desaparece y las olas chocan en algunos tramos con pequeños acantilados de piedra.

### Día 11: Zanzíbar / España

Desayuno. Tiempo libre hasta la hora de traslado al aeropuerto para salir en vuelo a España. Noche a bordo.

### Día 12: España

Llegada por la mañana y fin del viaje.

## PRECIO POR PERSONA DESDE ARUSHA

EXTENSION ZANZIBAR		5 DIAS / 4 NOCHES	
Hotel	Temporada	Doble	Indiv.
Gold Zanzibar <i>Media pensión</i>	4-22/4 y 1/9-19/12	1.095 €	1.424 €
	23/4-30/6	930 €	1.095 €
	1-26/7 27/7-31/8	1.165 € 1.283 €	1.565 € 1.800 €
Melia Zanzibar Todo incluido	1-22/4 y 1/9-31/10	1.381 €	1.838 €
	23/4-30/6 1/7-31/8	1.231 € 1.518 €	1.617 € 2.035 €
The Residence <i>Media pensión</i>	1/4-30/6 y 1/11-19/12	1.235 €	1.746 €
	1/7-31/8 1/9-31/10	1.584 € 1.314 €	2.297 € 1.870 €



## PRECIO POR PERSONA (Mínimo 2 personas)

LEYENDAS DE TANZANIA	Doble	Indiv.
1 abril a 26 mayo	2.777 €	2.862 €
27 mayo a 31 octubre y 16 a 31 diciembre	3.478 €	3.859 €
1 noviembre a 15 diciembre	3.220 €	3.573 €
Suplemento 30 marzo a 2 abril, por persona y noche:		48 €
Suplemento 24 diciembre a 1 enero, por persona y noche:		60 €

## FECHAS DE SALIDA

1 abril al 15 diciembre  
Lunes

## INCLUIMOS

- Avión base KLM, clase V, salida desde Barcelona y Madrid.
- Traslados de llegada y salida.
- Seis (diez con la extensión) noches de estancia en los hoteles previstos o similares
- Desayuno y un almuerzo en Arusha. Pensión completa durante todo el recorrido de safari.
- Media Pensión en Gold Zanzíbar y The Residence. Todo Incluido Meliá Zanzíbar.
- Transporte en vehículo 4x4 durante el safari.
- Chófer-guía de habla hispana/inglesa en todo el recorrido de safari. En Zanzíbar, sin guía.
- Servicio de asistencia 24 horas / 365 días en castellano.
- Seguro de viaje.

## NO SE INCLUYE

Tasas aéreas. Importe previsto: 340 €; con la extensión, 395 €  
Seguro opcional y anulación: 65 €  
Visado de entrada. Pago directo en destino. Importe aproximado: 50 USD  
Tasas de salida en el aeropuerto 20 USD en vuelos internacionales y 6 USD en vuelos domésticos sujeto a cambio.

## SUPLEMENTO AÉREO

1 julio a 31 agosto y  
20 a 31 diciembre: 135 €



## En tierra Bantú

### FECHAS DE SALIDA

1 abril a 31 diciembre  
Lunes

### INCLUIMOS

- Avión base KLM, clase V, salida desde Barcelona y Madrid.
- Traslados de llegada y salida.
- Siete noches de estancia en los hoteles previstos o similares
- Desayuno y un almuerzo en Arusha. Pensión completa durante todo el recorrido de safari.
- Transporte en vehículo 4x4.
- Chófer-guía de habla hispana en todo el recorrido de safari.
- Servicio de asistencia 24 horas / 365 días en castellano.
- Seguro de viaje.

### NO SE INCLUYE

Tasas aéreas. Importe previsto: 340€  
Seguro opcional y anulación: 65 €  
Visado de entrada. Pago directo en destino. Importe aproximado: 50 USD  
Tasas de salida en el aeropuerto 20 USD en vuelos internacionales y 6 USD en vuelos domésticos sujeto a cambio.

### SUPLEMENTO AÉREO

1 julio a 31 agosto y  
20 a 31 diciembre: 135 €

### Día 1: España / Kilimanjaro / Arusha

Salida en vuelo regular destino Kilimanjaro, vía una ciudad en ruta. Llegada y traslado al hotel en Arusha. Alojamiento.  
**Mount Meru**

### Día 2: Arusha / Lago Manyara

**Pensión completa.** Mañana libre y después del almuerzo salida por carretera hacia el Lago Manyara, parque de 330 km<sup>2</sup> de los cuales 200 km<sup>2</sup> los ocupan los lagos alcalinos. Y como telón de fondo una impresionante pared, el Rift, que da forma al valle. Bosques habitados por numerosos monos, donde también se puede ver a los famosos leones trepadores de árboles. En otras zonas del parque, en las charcas, los hipopótamos se revuelcan en las frías aguas. Llegada al lodge, cena y alojamiento.  
**Kirurumu Tented Lodge**

### Día 3: Lago Manyara / Serengeti

**Pensión completa.** Salida al amanecer para realizar un safari por el Lago Manyara. Regreso al lodge para el desayuno. Salida por carretera hacia Serengeti llegando al lodge para el almuerzo. El Parque Nacional de Serengeti justifica por sí solo un viaje a Tanzania. Una gran variedad geográfica que en 14.763 km<sup>2</sup> da cobijo a miles de especies animales. Por la tarde safari en el área. Cena y alojamiento.  
**Serengeti Sopa Lodge**

### Día 4: Serengeti

**Pensión completa.** Este día lo dedicaremos a explorar el parque mediante dos actividades de safari al día, de unas 3 horas cada una. Por la mañana, a la salida del sol y por la tarde, después del almuerzo hasta la puesta del sol. Extensas llanuras de hierba corta, donde divisar cientos de miles de animales se convierte en cotidiano y a la vez impresionante. Sabana de acacias en el área central, al norte la zona montañosa y al oeste los interminables bosques. Un ecosistema, rico y complejo, que también permite observar la gran migración; hecho sin igual dos veces al año, moviliza 1.300.000 animales. Herbívoros en busca de agua y pastos, tras ellos los depredadores. Tradicionalmente, la migración anual de ñus y cebras cruza el Serengeti desde octubre a julio, pudiendo ver grandes manadas durante esa época. Almuerzo, cena y alojamiento en el lodge.

### Día 5: Serengeti / Ngorongoro

**Pensión completa.** Salida por carretera hacia Ngorongoro hacia el área de conservación del cráter, un área de 8.300 km<sup>2</sup> de los que el famoso cráter ocupa 260 km<sup>2</sup>, el más grande del mundo. Almuerzo. Tarde libre, cena y alojamiento.  
**Ngorongoro Sopa Lodge**

### Día 6: Ngorongoro

**Pensión completa.** Descenso del cráter, reconocido como una de las maravillas del planeta. Este hábitat ofrece una gran densidad de animales salvajes, más de 25.000 mamíferos, incluyendo al casi extinguido rinoceronte negro. El lago Magadi es parte del paisaje, aguas frescas y alcalinas, área de paso de gran cantidad de aves. Almuerzo-picnic, cena y alojamiento.

### Día 7: Ngorongoro / Tarangire

**Pensión completa.** Salida por carretera hacia Tarangire, al sur del cráter de Ngorongoro y muy cerca del lago Manyara, hogar de los baobabs que ofrecen un paisaje africano por excelencia, propio de tierras algo más bajas que las de las grandes sabanas de Serengeti y Masai Mara llegando al lodge para el almuerzo. Por la tarde safari fotográfico. Regreso al lodge, cena y alojamiento.  
**Tarangire Sopa Lodge**

### Día 8: Tarangire / Arusha / España

Desayuno. Salida por carretera hacia Arusha y llegada para el almuerzo. Traslado al aeropuerto de Kilimanjaro para tomar vuelo de regreso a España vía una ciudad en ruta. Noche a bordo.

### Día 9: España

Llegada a España y fin del viaje.



### PRECIO POR PERSONA (Mínimo 2 personas)

	Doble	Indiv.
1 abril a 26 mayo	3.146 €	3.231 €
27 mayo a 31 octubre y 16 a 31 diciembre	3.903 €	4.362 €
1 noviembre a 15 diciembre	3.634 €	4.051 €
Suplemento 30 marzo a 2 abril, por persona y noche:		48 €
Suplemento 24 diciembre a 1 enero, por persona y noche:		60 €

## Kenia Kajiado y Tanzania, ext. Zanzíbar

### Día 1: España / Nairobi

Salida en avión con destino a Nairobi, con cambio de avión en ruta. Llegada y traslado al hotel. Alojamiento.

**Intercontinental / Park Inn by Radisson**

### Día 2: Nairobi / Amboseli

**Pensión completa.** Salida temprana hacia Amboseli. Almuerzo en el lodge. Safari por la tarde para explorar el parque que nos ofrece una gran variedad de animales, siendo además uno de los pocos lugares donde quizás podamos encontrarnos con el guepardo. Cena y alojamiento.

**Amboseli Sopa Lodge**

### Día 3: Amboseli / Tarangire

**Pensión completa.** Salida hacia Namanga, situada en la frontera de Kenia y Tanzania. Trámites de frontera, cambio de vehículos, y continuación hacia Arusha. A las 12:00 hrs, salida hacia el Parque Nacional de Tarangire, al sur del cráter de Ngorongoro y muy cerca del lago Manyara, hogar de los baobabs que ofrecen un paisaje africano por excelencia, llegando al lodge para el almuerzo. Por la tarde safari. Regreso al lodge, cena y alojamiento.

**Tarangire Sopa Lodge**

### Día 4: Tarangire / Serengeti

**Pensión completa.** Salida por carretera hacia Serengeti llegando al lodge para el almuerzo. El Parque Nacional de Serengeti justifica por sí solo un viaje a Tanzania. Una gran variedad geográfica que en 14.763 km<sup>2</sup> da cobijo a miles de especies animales. Safari por la tarde. Cena y alojamiento.

**Serengeti Sopa Lodge**

### Día 5: Serengeti

**Pensión completa.** Este día lo dedicaremos a explorar el parque mediante dos actividades de safari al día, de unas 3 horas cada una. Por la mañana, a la salida del sol y por la tarde, después del almuerzo hasta la puesta del sol. Extensas llanuras de hierba corta, donde divisar cientos de miles de animales se convierte en cotidiano y a la vez impresionante. Un ecosistema, rico y complejo, que también permite observar la gran migración; hecho sin igual dos veces al año, moviliza 1.300.000 animales. Tradicionalmente, la migración anual de fiús y cebras cruza el Serengeti desde octubre a julio. Almuerzo, cena y alojamiento en el lodge.

### Día 6: Serengeti / Ngorongoro

**Pensión completa.** Salida por carretera hacia Ngorongoro, hacia el área de conservación del cráter, un área de 8.300 km<sup>2</sup> de los que el famoso cráter ocupa 260 km<sup>2</sup>, el más grande del mundo. Llegada al lodge y almuerzo. Tarde libre, cena y alojamiento.

**Ngorongoro Sopa Lodge**

### Día 7: Ngorongoro

**Pensión completa.** Por la mañana, descenso del cráter. Este hábitat ofrece una gran densidad de animales salvajes, más de 25.000 mamíferos, incluyendo al casi extinguido rinoceronte negro. Tarde libre. Almuerzo, cena y noche en el lodge.

### Día 8: Ngorongoro / Arusha / España

Desayuno. Salida por carretera hacia Arusha y llegada para el **almuerzo**. Traslado al aeropuerto y vuelo a España. Noche a bordo.

### Día 9: España

Llegada a España y fin del viaje.

### EXTENSION ZANZIBAR

#### Día 8: Ngorongoro / Arusha / Zanzíbar

Desayuno. Salida hacia Arusha.

**Almuerzo.** Traslado al aeropuerto y salida en vuelo a Zanzíbar. Traslado al hotel. Alojamiento.

**Según elección**

#### Días 9 al 11: Zanzíbar

Estancia en el hotel y régimen elegido. Días libres a su entera disposición en las playas de Zanzíbar. Bañadas por el Océano Índico, puente entre África y Asia, rodeadas de maravillosos arrecifes de coral, son el auténtico paraíso en la Tierra en forma de playa.

#### Día 12: Zanzíbar / España

Desayuno. Tiempo libre hasta la hora de traslado al aeropuerto para salir en vuelo de regreso a España. Noche a bordo.

#### Día 13: España

Llegada y fin de nuestros servicios.

### FECHAS DE SALIDA

1 abril a 14 diciembre  
Domingo

### INCLUIOS

- Avión base KLM, clase V, salida desde Barcelona y Madrid.
- Traslados de llegada y salida
- Siete (once con la extensión) noches de estancia en los hoteles previstos o similares.
- Desayuno en Nairobi. Pensión completa durante el safari. Un almuerzo en Arusha.
- Media Pensión en Gold Zanzíbar y The Residence. Todo Incluido Melia Zanzíbar.
- Transporte en minibus, con capacidad de 7/8 plazas, con ventana garantizada, durante el safari en Kenia. En vehículo 4x4, durante el safari en Tanzania.
- Conductor / Guía de habla castellana. Si la salida se compone de más de un vehículo, el guía se irá cambiando de coche durante el recorrido, entre 2 en Kenia y entre 3 en Tanzania. Sin guía en Zanzíbar.
- Entradas a los parques.
- Servicio de asistencia 24 horas / 365 días en castellano.
- Seguro de viaje.

### NO SE INCLUYE

Tasas aéreas. Importe previsto: 340 €; con la extensión, 395 €  
Seguro opcional y anulación: 65 €  
Visados de entrada en Kenia y Tanzania. Pago directo en destino.  
Importe aprox. cada visado: 50 USD  
Tasas de salida en el aeropuerto 20 USD en vuelos internacionales y 6 USD en vuelos domésticos sujeto a cambio.

### SUPLEMENTO AÉREO

1 julio a 31 agosto y  
20 a 31 diciembre: 135 €

### PRECIO POR PERSONA DESDE ARUSHA

#### EXTENSION ZANZIBAR

Hotel	Temporada	5 DIAS / 4 NOCHES	
		Doble	Indiv.
Gold Zanzíbar <i>Media pensión</i>	4-22/4 y 1/9-19/12	1.064 €	1.394 €
	23/4-30/6	900 €	1.064 €
	1-26/7	1.135 €	1.535 €
Melia Zanzíbar <i>Todo incluido</i>	27/7-31/8	1.253 €	1.770 €
	1-22/4 y 1/9-31/10	1.351 €	1.808 €
	23/4-30/6	1.201 €	1.586 €
The Residence <i>Media pensión</i>	1/7-31/8	1.488 €	2.005 €
	1/4-30/6 y 1/11-19/12	1.204 €	1.716 €
	1/7-31/8	1.554 €	2.267 €
	1/9-31/10	1.283 €	1.840 €



### PRECIO POR PERSONA (Mínimo 2 personas)

KENIA KAJIADO Y TANZANIA	Doble	Indiv.
1 abril a 25 mayo	3.260 €	3.314 €
26 mayo a 30 junio	3.998 €	4.428 €
1 julio a 31 octubre	4.029 €	4.512 €
1 noviembre a 21 diciembre	3.755 €	4.193 €

## Sonidos de la sabana

### FECHAS DE SALIDA

1 abril a 21 diciembre  
Jueves

### INCLUIMOS

- Avión base KLM, clase V, salida desde Barcelona y Madrid.
- Traslados de llegada y salida
- Ocho noches de estancia en los hoteles previstos o similares.
- Desayuno diario. Pensión completa durante el safari. Una cena en Nairobi.
- Transporte en vehículo 4x4, durante el safari en Tanzania. En minibus, con capacidad de 7/8 plazas, con ventana garantizada, durante el safari en Kenia.
- Conductor / Guía de habla castellana. Si la salida se compone de más de un vehículo, el guía se irá cambiando de coche durante el recorrido, entre 2 en Kenia y entre 3 en Tanzania.
- Entradas a los parques.
- Servicio de asistencia 24 horas / 365 días en castellano.
- Seguro de viaje.

### NO SE INCLUYE

Tasas aéreas. Importe previsto: 340 €  
Seguro opcional y anulación: 65 €  
Visados de entrada en Kenia y Tanzania. Pago directo en destino.  
Importe aprox. cada visado: 50 USD  
Tasas de salida en el aeropuerto 20 USD en vuelos internacionales y 6 USD en vuelos

### SUPLEMENTO AÉREO

1 julio a 31 agosto y  
20 a 31 diciembre: 135 €

### Día 1: España / Arusha

Salida en avión a Arusha, con cambio en ruta. Llegada al aeropuerto internacional de Kilimanjaro y traslado al hotel. Alojamiento  
**Mount Meru**

### Día 2: Arusha / Ngorongoro

Desayuno. Mañana libre con uso de la habitación hasta las 10:00 hrs. Salida por carretera hacia Ngorongoro, vía Manyara y Karatu, hacia el área de conservación del cráter, un área de 8.300 km<sup>2</sup> de los que el famoso cráter ocupa 260 km<sup>2</sup>, el más grande del mundo. Llegada al lodge, **cena** y alojamiento.

### Ngorongoro Sopa Lodge

### Día 3: Ngorongoro

**Pensión completa.** Por la mañana, descenso del cráter, reconocido como una de las maravillas del planeta y con una zona volcánica a su alrededor, para safari. Este hábitat ofrece una gran densidad de animales salvajes, más de 25.000 mamíferos, incluyendo al casi extinguido rinoceronte negro. Tarde libre. Almuerzo, cena y alojamiento en el lodge.

### Día 4: Ngorongoro / Tarangire

**Pensión completa.** Salida por carretera hacia el Parque Nacional de Tarangire, al sur del cráter de Ngorongoro y muy cerca del lago Manyara, hogar de los baobabs que ofrecen un paisaje africano, propio de tierras algo más bajas que las de las sabanas de Serengeti y Masai Mara llegando al lodge para el almuerzo. Por la tarde safari. Regreso al lodge, cena y alojamiento.

### Tarangire Sopa Lodge

### Día 5: Tarangire / Arusha / Namanga / Amboseli

**Pensión completa.** Salida temprana hacia Arusha, safari en ruta por el parque. Llegada a Arusha y continuación hacia Namanga, en la frontera de Kenia y Tanzania. Trámites fronterizos, cambio de vehículo y continuación hacia Amboseli. El Parque Nacional de Amboseli está situado a los pies de la montaña más alta de África, el Kilimanjaro con 5895 m de altitud. Ocupa 3920 km<sup>2</sup>. La frontera de Tanzania se extiende en la base de la montaña y hace de límite al Parque. Las montañas de fondo, enriquecen las imágenes espectaculares de los grandes despliegues de la fauna. Y son los pastores de la tribu Masai los que ayudan a hacer de Amboseli algo único. Almuerzo en ruta. Safari por la tarde para explorar el parque que nos

ofrece una gran variedad de animales, siendo uno de los pocos lugares donde quizás podamos encontrarnos con el guepardo. Cena y alojamiento.

### Amboseli Sopa Lodge

### Día 6: Amboseli / Nairobi / Lago Naivasha

**Pensión completa.** Salida hacia Nairobi. Almuerzo. Continuación hacia el lago Naivasha. Instalación en el lodge. Tarde libre. Cena y alojamiento.

### Lake Naivasha Sopa Lodge

### Día 7: Lago Naivasha / Masai Mara

**Pensión completa.** Salida por carretera hacia la Reserva Nacional de Masai Mara. Atravesada por el río Mara, Masai Mara está unido al gran ecosistema del Serengeti. Posee una superficie de 16.672 Km<sup>2</sup> y es una de las áreas clave de los safaris. Grandes espacios donde se avistan fácilmente a los animales. Hipopótamos y cocodrilos viven y se dejan ver en el río. Llanuras que dan alimento a miles de animales y abundantes zonas montañosas que guardan más de 480 especies diferentes de aves. Es tierra de paso del fenómeno de la gran migración, entre julio y septiembre. Almuerzo en el lodge. Safari por la tarde. Cena y alojamiento.

### Mara Sopa Lodge

### Día 8: Masai Mara

**Pensión completa.** Este día lo dedicaremos a explorar el parque mediante dos actividades de safari al día, de unas 3 horas cada una. Por la mañana, a la salida del sol y por la tarde, después del almuerzo hasta la puesta del sol. Los animales están más activos a la salida y a la puesta del sol. Salen a beber y a comer evitando las horas de más calor. Al acercarse a los animales, nuestro chófer, que es guía profesional ofrece explicaciones en español de sus hábitos y costumbres, así como de la flora. Almuerzo, cena y alojamiento en el lodge.

### Día 9: Masai Mara / Nairobi / España

Desayuno. Regreso a Nairobi. A la hora prevista, traslado al aeropuerto y salida en vuelo de regreso a España, con cambio de avión en una ciudad en ruta. Noche a bordo.

### Día 10: España

Llegada y fin del viaje.



### PRECIO POR PERSONA (Mínimo 2 personas)

	Doble	Indiv
1 abril a 25 mayo	3.168 €	3.252 €
26 mayo a 30 junio	3.613 €	3.923 €
1 julio a 31 octubre	3.851 €	4.416 €
1 noviembre a 21 diciembre	3.605 €	4.109 €

## Kenia y Tanzania Karibu

### Día 1: España / Nairobi

Salida en avión con destino a Nairobi, con cambio de avión en una ciudad en ruta. Noche a bordo.

### Día 2: Nairobi / Aberdares

Llegada al aeropuerto internacional Jomo Kenyatta. A las 08:00 hrs aproximadamente, encuentro con un asistente y traslado por carretera hasta el Parque Nacional de Aberdares, **Almuerzo** en el hotel-base. Tras el mismo, traslado en vehículos especiales hacia dos singulares alojamientos, Treetops o The Ark, que por la altura y la forma de su construcción, permiten disfrutar de safaris panorámicos, diseñados para observar con facilidad a los animales en plena actividad desde sus terrazas. (Debido a que las cabinas en este tipo de alojamiento son muy pequeñas, deberán utilizar sólo un pequeño equipaje de mano, quedando el resto en el hotel base). **Cena** y alojamiento.  
**The Ark / Mountain Lodge**

### Día 3: Aberdares / Lago Nakuru (o Lago Naivasha)

**Pensión completa.** Traslado al hotel-base para recoger el equipaje y salida hacia el Parque Nacional Nakuru, con su lago poco profundo y alcalino, sobre el suelo de Rift Valley. Es famoso por los cientos de miles de flamencos, los cuales viven en el lago estacionalmente. Nakuru es también un santuario de rinocerontes. Así mismo, rodeando la orilla existe una excelente oportunidad para ver leopardos y leones, tan fácilmente como en una llanura. **Almuerzo** en el lodge. Safari por la tarde. **Cena** y alojamiento.

**Lake Nakuru Lodge / Lake Naivasha Sopa**

### Día 4: Lago Nakuru / Masai Mara

**Pensión completa.** Salida hacia la ciudad de Narok y el Parque Nacional de Masai Mara, el área de conservación de vida salvaje más importante de Kenia donde grandes extensiones de sabana africana se alternan con la abundante vegetación de la ribera fluvial. **Almuerzo** en el lodge. Por la tarde, se efectuará un primer safari por la reserva con buenas posibilidades de observar la fauna africana en toda su diversidad: elefantes, jirafas, hipopótamos y todo tipo de herbívoros además de leones, hienas y otros grandes felinos. Tras el safari, regreso al lodge. **Cena** y alojamiento.

**Mara Sopa / Mara Leisure**

### Día 5: Masai Mara

**Pensión completa.** Jornada dedicada a explorar el Parque Nacional de Masai Mara. El río Mara, que le da nombre, marca el límite sur de la reserva y forma una frontera natural entre Masai Mara y el Parque Nacional del Serengeti, en Tanzania, con el cual forma un único ecosistema. Es este río, repleto de cocodrilos, el que deben flanquear cada verano los grandes rebaños de ñus y cebras en su migración anual hacia los pastos frescos del norte, lo que atrae invariablemente a un gran número de depredadores como el guepardo, el león o el siempre esquivo leopardo. El programa incluye safaris de mañana y tarde. **Almuerzo**, **cena** y alojamiento en el lodge.

### Día 6: Masai Mara / Nairobi

Desayuno. Regreso a Nairobi. Resto del día libre. Alojamiento.

**Jacaranda**

### Día 7: Nairobi / Ngorongoro

Desayuno. Salida en minibus hacia la frontera de Namanga. Durante la ruta, es fácil observar a pastores masai y, en días claros, se puede divisar la cima del Kilimanjaro (5.895 m). Tras los trámites fronterizos, encuentro con el chófer-guía tanzano, cambio de vehículo y salida hacia la región del Ngorongoro. **Cena** y alojamiento.

**Ngorongoro Sopa Lodge**

### Día 8: Ngorongoro

**Pensión completa.** Traslado al interior del Ngorongoro, donde pasaremos la mañana de safari. La pista desciende abruptamente hacia el interior del cráter de 16 km. de diámetro que acoge esta reserva. La riqueza de especies es incomparable: leones, guepardos, hienas, chacales, rinocerontes, elefantes, jirafas, búfalos y manadas de herbívoros como ñus y cebras. Regreso al lodge. **Almuerzo**. Tarde libre. **Cena** y alojamiento.

### Día 9: Ngorongoro / Tarangire

**Pensión completa.** Salida hacia el Parque Nacional de Tarangire, reserva conocida por sus paisajes de baobabs y hierba alta. **Almuerzo**. Safari por la tarde. **Cena** y alojamiento.

**Tarangire Sopa Lodge**

### Día 10: Tarangire / Arusha / España

Desayuno. Por la mañana, safari a lo largo del río Tarangire, con buenas posibilidades de observar los grandes grupos de elefantes y otras especies de la fauna africana que llegan durante la estación seca en busca de agua. Salida hacia Arusha. Llegada y **almuerzo**. A la hora indicada, traslado al aeropuerto de Kilimanjaro para tomar vuelo a España, vía una ciudad en ruta. Noche a bordo.

### Día 11: España

Llegada a España y fin del viaje.

### FECHAS DE SALIDA

1 abril a 21 diciembre  
Martes

### INCLUIMOS

- Avión base KLM, clase V, salida desde Barcelona y Madrid.
- Traslados de llegada y salida
- Ocho noches de estancia en los hoteles previstos o similares, según opción elegida.
- Comidas según itinerario.
- Transporte en minibus, con capacidad de 7/8 plazas, con ventana garantizada, durante el safari en Kenia. En vehículo 4x4, durante el safari en Tanzania.
- Conductor / Guía de habla castellana. Si la salida se compone de más de un vehículo, el guía se irá cambiando de coche durante el recorrido, entre 2 en Kenia y entre 3 en Tanzania.
- Entradas a los parques.
- Servicio de asistencia 24 horas / 365 días en castellano.
- Seguro de viaje.

### NO SE INCLUYE

Tasas aéreas. Importe previsto: 340 € Seguro opcional y anulación: 65 € Visados de entrada en Kenia y Tanzania. Pago directo en destino. Importe aprox. cada visado: 50 USD Tasas de salida en el aeropuerto 20 USD en vuelos internacionales y 6 USD en vuelos

### SUPLEMENTO AÉREO

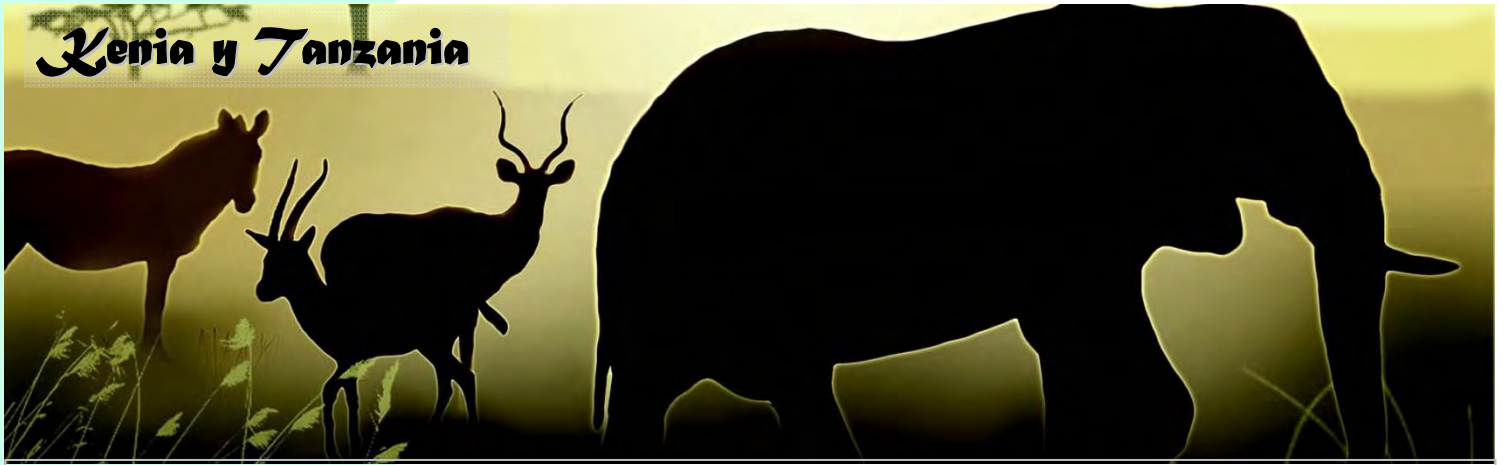
1 julio a 31 agosto y  
20 a 31 diciembre: 135 €



### PRECIO POR PERSONA (Mínimo 2 personas)

	Doble	Indiv.
1 abril a 25 mayo	3.278 €	3.405 €
26 mayo a 30 junio	3.724 €	4.078 €
1 julio a 31 octubre	4.048 €	4.608 €
1 noviembre a 21 diciembre	3.702 €	4.206 €

# Kenia y Tanzania



## Masais y Bantús en 4x4

### FECHAS DE SALIDA

1 abril a 13 diciembre  
Jueves

### INCLUIMOS

- Avión base KLM, clase V, salida desde Barcelona y Madrid.
- Traslados de llegada y salida, con asistencia de habla castellana.
- Nueve noches de estancia en los hoteles previstos o similares.
- Desayuno diario, un almuerzo en Arusha y una cena en Nairobi. Pensión completa durante los safaris.
- Transporte en vehículo 4x4, excepto el día del cruce de fronteras que podrá realizarse indistintamente con minibus.
- Chofer-guía de habla castellana.
- Entradas a los parques.
- Obsequio a cada cliente de un sombrero de safari y un saquito de café keniano.
- Servicio de asistencia 24 horas / 365 días en castellano.
- Seguro de viaje.

### NO SE INCLUYE

Tasas aéreas. Importe previsto: 340 €  
Seguro opcional y anulación: 65 €  
Visados de entrada en Kenia y Tanzania. Pago directo en destino.  
Importe aprox. cada visado: 50 USD  
Tasas de salida en el aeropuerto 20 USD en vuelos internacionales y 6 USD en vuelos

### SUPLEMENTO AÉREO

1 julio a 31 agosto: 135 €

### Día 1: España / Nairobi

Salida en avión a Nairobi, con cambio en ruta. Noche a bordo.

### Día 2: Nairobi / Lago Nakuru (o Lago Naivasha)

Llegada al aeropuerto internacional Jomo Kenyatta. A las 08:00 hrs aproximadamente, encuentro con un asistente y salida hacia el Parque Nacional Nakuru, con su lago poco profundo y alcalino, sobre el suelo de Rift Valley. Es famoso por los cientos de miles de flamencos, los cuales viven en el lago estacionalmente.

**Almuerzo** en el lodge. Safari por la tarde. **Cena.** Alojamiento.

### Lake Nakuru Lodge / Lake Naivasha Sopa

### Día 3: Lago Nakuru / Masai Mara

**Pensión completa.** Salida hacia la ciudad de Narok y el Parque Nacional de Masai Mara, el área más importante de Kenia donde grandes extensiones de sabana africana se alternan con la abundante vegetación de la ribera fluvial. Almuerzo. Por la tarde, se efectuará un primer safari por la reserva. **Cena y alojamiento.**

### Mara Sopa / Mara Leisure

### Día 4: Masai Mara

**Pensión completa.** Jornada dedicada a explorar el Parque de Masai Mara. El río Mara, que le da nombre, marca el límite sur de la reserva y forma una frontera natural entre Masai Mara y el Parque Nacional del Serengeti, en Tanzania, con el cual forma un único ecosistema. El programa incluye safaris de mañana y tarde. Almuerzo, cena y alojamiento en el lodge.

### Día 5: Masai Mara / Nairobi

Desayuno. Regreso a Nairobi. **Cena** en el restaurante Carnivore, donde degustarán algunas especies de carne del país. Alojamiento.

### Double Tree by Hilton / Nairobi Safari Club

### Día 6: Nairobi / Arusha / Lago Manyara

**Pensión completa.** Salida en minibus hacia la frontera de Namanga. Tras los trámites fronterizos, encuentro con el chófer-guía tanzano, cambio de vehículo y continuación hacia Arusha. Almuerzo en ruta. Salida por carretera hacia el Lago Manyara, parque de 330 km2 de los cuales 200 km2 los ocupan los lagos alcalinos. Bosques habitados por numerosos monos, donde también se puede ver a los famosos leones trepadores de árboles. Llegada al lodge, cena y alojamiento.

### Kirurumu Tented Lodge

### Día 7: Lago Manyara / Serengeti

**Pensión completa.** Salida hacia el Parque Nacional del Serengeti, la reserva de fauna más importante de Tanzania. Llegada a las puertas del parque e inicio de un safari en ruta hacia la zona donde se encuentra nuestro lodge. Almuerzo. A media tarde, se hará un nuevo safari por este maravilloso santuario de fauna caracterizado por sus paisajes de sabana africana. **Cena y alojamiento.**

### Serengeti Sopa Lodge

### Día 8: Serengeti

**Pensión completa.** Jornada dedicada a explorar el Parque Nacional del Serengeti, reserva de fauna conocida por la abundancia de vida salvaje y la magia de sus paisajes. Algunas especies características son el búfalo, el ñu, las cebras y todo tipo de antilopes, además de los grandes felinos como la hiena, el león, el guepardo, el leopardo y el casi extinguido licaón. El programa incluye safaris de mañana y tarde con tiempo para recorrer las distintas zonas del parque. Almuerzo, cena y alojamiento en el lodge.

### Día 9: Serengeti / Ngorongoro

**Pensión completa.** Safari en ruta mientras nos dirigimos hacia los límites del parque y la región del Ngorongoro. Más tarde, llegada a la base del volcán e inicio del ascenso hacia el borde de la caldera volcánica. Almuerzo. Tarde libre. **Cena y alojamiento.**

### Ngorongoro Sopa Lodge

### Día 10: Ngorongoro

**Pensión completa.** Traslado al interior del Ngorongoro, donde pasaremos el día de safari. La riqueza de especies es incomparable: leones, guepardos, hienas, chacales, jirafas, rinocerontes, elefantes, búfalos y grandes manadas de herbívoros como ñus y cebras. Almuerzo-picnic. **Cena y alojamiento.**

### Día 11: Ngorongoro / Arusha / Kilimanjaro / España

Desayuno. Salida hacia Arusha. **Almuerzo.** A la hora indicada, traslado al aeropuerto de Kilimanjaro para tomar el vuelo a España, vía una ciudad en ruta. Noche a bordo.

### Día 12: España

Llegada a España y fin del viaje.



### PRECIO POR PERSONA (Mínimo 2 personas)

	Doble	Indiv.
1 abril a 16 mayo	3.955 €	4.038 €
17 mayo a 25 junio	4.656 €	5.034 €
26 junio a 26 octubre	4.891 €	5.534 €
27 octubre a 13 diciembre	4.451 €	5.025 €
Suplemento 19 a 22 abril, por persona y noche		108 €

# Retrato de Africa en 4x4

## Día 1: España / Nairobi

Salida en avión a Nairobi, con cambio en una ciudad en ruta. Noche a bordo.

## Día 2: Nairobi / Aberdares

Llegada al aeropuerto y salida hacia el Parque Nacional de Aberdares.

**Almuerzo** en el hotel-base. Tras el mismo, traslado en vehículos especiales a uno de los llamados hotel-árbol, hechos de madera para confundirse con el entorno y así permitir la observación de la fauna desde los balcones de la habitación.

**Cena** y alojamiento.

**Treetops / The Ark / Mountain Lodge**

## Día 3: Aberdares / Lago Nakuru (o Lago Naivasha)

**Pensión completa.** Traslado al hotel-base para recoger el equipaje y continuación hacia la falla del Rift, y la región de los lagos Naivasha y Nakuru, donde se llega a mediodía. Almuerzo en el lodge. Por la tarde, safari por el Parque Nacional del Lago Nakuru, reserva de fauna situada alrededor del lago que le da nombre donde destacan las grandes concentraciones de cientos de miles de flamencos que allí se dan cita. Cena y alojamiento.

**Lake Nakuru Lodge / Lake Naivasha Country Club**

## Día 4: Lago Nakuru / Masai Mara

**Pensión completa.** Salida hacia la ciudad de Narok y el Parque Nacional de Masai Mara, el área de conservación de vida salvaje más importante de Kenia donde grandes extensiones de sabana se alternan con la abundante vegetación de la ribera fluvial. Almuerzo en el lodge. Por la tarde, se efectuará un primer safari por la reserva. Cena y alojamiento.

**Mara Sopa / Mara Leisure**

## Día 5: Masai Mara

**Pensión completa.** Jornada dedicada a explorar el Parque Nacional de Masai Mara. El río Mara, que le da nombre, marca el límite sur de la reserva y forma una frontera natural entre Masai Mara y el Parque Nacional del Serengeti, en Tanzania, con el cual forma un único ecosistema. El programa incluye safaris de mañana y tarde. Almuerzo, cena y alojamiento en el lodge.

## Día 6: Masai Mara / Nairobi

**Desayuno.** Regreso a Nairobi. Tarde libre. **Cena** en restaurante Carnivore, donde se degustan algunas especies de carne. Alojamiento.

**Double Tree by Hilton / Nairobi Safari Club**

## Día 7: Nairobi / Arusha / Lago Manyara

**Pensión completa.** Salida en minibús hacia la frontera de Namanga. Tras los trámites fronterizos, cambio de vehículo y continuación hacia Arusha. Almuerzo en ruta. Salida por carretera hacia el Lago Manyara, parque de 330 km<sup>2</sup>. Bosques habitados por numerosos monos, donde también se puede ver a los leones trepadores de árboles. Cena y alojamiento.

**Kirurumu Tented Lodge**

## Día 8: Lago Manyara / Serengeti

**Pensión completa.** Salida hacia el Parque Nacional del Serengeti, la reserva de fauna más importante de Tanzania. Llegada a las puertas del parque e inicio de un safari en ruta hacia la zona donde se encuentra nuestro lodge. Almuerzo. A media tarde, se hará un nuevo safari por este maravilloso santuario de fauna. Cena y alojamiento en el lodge.

**Serengeti Sopa Lodge**

## Día 9: Serengeti

**Pensión completa.** Jornada dedicada a explorar el Parque Nacional del Serengeti, reserva de fauna conocida por la abundancia de vida salvaje y la magia de sus paisajes. El programa incluye safaris de mañana y tarde. Almuerzo, cena y alojamiento.

## Día 10: Serengeti / Ngorongoro

**Pensión completa.** Safari en ruta mientras nos dirigimos hacia los límites del parque y la región del Ngorongoro. Más tarde, llegada a la base del volcán e inicio del ascenso hacia el borde de la caldera volcánica y traslado al lodge. Almuerzo. Tarde libre. Cena y alojamiento.

**Ngorongoro Sopa Lodge**

## Día 11: Ngorongoro

**Pensión completa.** Traslado al interior del Ngorongoro, donde pasaremos el día de safari. La pista desciende abruptamente hacia el interior del cráter de 16 km. de diámetro que acoge esta reserva. La riqueza de especies es incomparable: leones, guepardos, hienas, chacales, rinocerontes, elefantes, jirafas, búfalos y grandes manadas de herbívoros como ñus y cebras. Almuerzo-picnic. Cena y alojamiento.

## Día 12: Ngorongoro / Arusha / Kilimanjaro / España

**Desayuno.** Salida hacia Arusha. Llegada y **almuerzo.** A la hora indicada, traslado al aeropuerto de Kilimanjaro para tomar el vuelo a España. Noche a bordo.

## Día 13: España

Llegada y fin de nuestros servicios.

## FECHAS DE SALIDA

1 abril a 13 diciembre  
Miércoles

## INCLUIMOS

- Avión base KLM, clase V, salida desde Barcelona y Madrid.
- Traslados de llegada y salida, con asistencia de habla castellana.
- Diez noches de estancia en los hoteles previstos o similares.
- Desayuno diario, un almuerzo en Arusha y una cena en Nairobi. Pensión completa durante los safaris.
- Transporte en vehículo 4x4, excepto el día del cruce de fronteras que podrá realizarse indistintamente con minibús.
- Chofer-guía de habla castellana.
- Entradas a los parques.
- Obsequio a cada cliente de un sombrero de safari y un saquito de café keniatá.
- Servicio de asistencia 24 horas / 365 días en castellano.
- Seguro de viaje.

## NO SE INCLUYE

Tasas aéreas. Importe previsto: 340 €  
Seguro opcional y anulación: 65 €  
Visados de entrada en Kenia y Tanzania. Pago directo en destino.  
Importe aprox. cada visado: 50 USD  
Tasas de salida en el aeropuerto 20 USD en vuelos internacionales y 6 USD en vuelos

## SUPLEMENTO AÉREO

1 julio a 31 agosto: 135 €



## PRECIO POR PERSONA (Mínimo 2 personas)

	Doble	Indiv.
1 abril a 15 mayo	4.102 €	4.214 €
16 mayo a 25 junio	4.803 €	5.211 €
26 junio a 26 octubre	5.067 €	5.681 €
27 octubre a 13 diciembre	4.651 €	5.166 €
Suplemento 19 a 22 abril, por persona y noche		108 €

# CONDICIONES GENERALES DE VIAJE COMBINADO

A los efectos de las presentes Condiciones Generales, el programa/oferta es el documento informativo al que éstas se incorporan. El programa/oferta es la descripción del viaje combinado contenida en el programa/ folleto que constituye el objeto del contrato de viaje combinado.

La información sobre el programa/oferta contenida en el programa/folleto es vinculante para el organizador o detallista, salvo que concorra alguna de las siguientes circunstancias:

- Que los cambios en dicha información se hayan comunicado claramente por escrito al consumidor antes de la celebración del contrato y tal posibilidad haya sido objeto de expresa mención en el programa oferta.
- Que se produzcan posteriormente modificaciones, previo acuerdo por escrito entre las partes contratantes.

## 1. Regulación jurídica aplicable al contrato de viaje combinado y aceptación de las Condiciones Generales

Las presentes Condiciones Generales y, en su caso, las particulares están sujetas a lo dispuesto en el Real Decreto Legislativo 1/2007, de 16 de noviembre, por el cual se aprueba el Texto refundido de la ley general de defensa de los consumidores y usuarios y otras leyes complementarias, y a la Ley 7/1998, de 13 de abril, sobre Condiciones Generales de la Contratación (14-4-98).

Las presentes Condiciones Generales se incorporarán, firmadas por las partes contratantes, a todos los contratos de viajes combinados cuyo objeto sean los programas/ oferta contenidos en el programa/folleto y obligan a las partes, con las condiciones particulares que se pacten en el contrato o que consten en la documentación del viaje facilitada simultáneamente a la suscripción del contrato.

El organizador no queda adherido a ningún sistema de mediación ni arbitraje (Junta arbitral de consumo, transporte, etc.), salvo acuerdo expreso en contrario.

## • Reglamentación 261/04 sobre la denegación de embarque, cancelación o gran retraso de los vuelos

Cuando la Cía. Aérea cancele un vuelo o incurra en un gran retraso será la responsable de prestar la debida asistencia y atención a los pasajeros afectados, debiendo asumir los gastos de comidas, llamadas, transportes y pernoctación si procede, en virtud de lo establecido en el Reglamento CEE 261/04, por el que se establecen las reglas comunes sobre compensación y asistencia de los pasajeros aéreos en casos de denegación de embarque y de cancelación o gran retraso de los vuelos.

En caso de cancelación de vuelo también vendrá obligada a pagar la compensación correspondiente al pasajero, así como reembolsarle el precio del billete de avión si el pasajero opta por esta opción. Si la cancelación se debe a circunstancias extraordinarias que no podrían haberse evitado incluso si se hubieran tomado todas las medidas razonables, el transportista aéreo encargado de efectuar el vuelo no estará obligado a pagar las compensaciones pero sí a prestar la debida asistencia y atención a los pasajeros afectados y a reembolsarles el precio del billete si optan por esta opción.

## • Reglamento CEE 2111/2005

De acuerdo con lo dispuesto en el Reglamento CEE 2111/2005, la agencia organizadora en el momento de confirmar la reserva informará de la identidad de las compañías aéreas operadoras de los vuelos. Si en el momento de efectuar la reserva no se conoce la identidad exacta de la compañía operadora del vuelo, la agencia organizadora velará por que se informe a los pasajeros de la compañía que probablemente operara el vuelo. Asimismo si después de confirmarse la reserva se cambia la compañía operadora del vuelo, la agencia organizadora del viaje adoptará inmediatamente todas las medidas apropiadas para asegurarse de que se informa cuanto antes del cambio a los pasajeros.

## 2. Organización

La organización de estos viajes ha sido realizada por AUKANA TOURS S.L. (Título licencia GCM-000093). CIF: B-65425258, con domicilio en C/ Vico, 28, Local 8-B, 08021 Barcelona.

## 3. Precio

### 3.1. El precio del Viaje Combinado incluye

- El transporte de ida y regreso, cuando este servicio esté incluido en el programa/oferta contratado, con el tipo de transporte, características y categoría que conste en el contrato o en la documentación que se entrega al consumidor en el momento de suscribirlo.
- El alojamiento, cuando este servicio esté incluido en el programa/oferta contratado, en el establecimiento y con el régimen alimenticio que figura en el contrato o en la documentación que se entrega al consumidor en el momento de suscribirlo.
- Las tasas o impuestos de los establecimientos hoteleros y los impuestos indirectos -Impuesto sobre el Valor Añadido (I.V.A.), impuesto General Indirecto Canarias (I.G.I.C.), etc.-, cuando sean aplicables.

- La asistencia técnica durante el viaje, cuando este servicio esté específicamente incluido en el programa/oferta contratado.
- Todos los demás servicios y complementos que se especifiquen concretamente en el programa/oferta contratado o que expresamente se haga constar en el contrato de viaje combinado.

### 3.2. Revisión de precios

El precio del viaje combinado ha sido calculado en base a los tipos de cambio, tarifas de transporte, coste del carburante y tasas e impuestos aplicables en la fecha de edición del programa/folleto o de las posteriores que, en su caso, se hayan hecho públicas o hayan sido puestas en conocimiento de la otra parte contratante. Salvo indicación en contra el programa oferta refleja precios por persona con alojamiento en habitación doble tipo estándar y vuelos en clase turista.

Cualquier variación del precio de los citados elementos podrá dar lugar a la revisión del precio final del viaje, tanto al alza como a la baja, en los importes estrictos de las variaciones de precio aludidas. Estas variaciones serán notificadas al consumidor, por escrito o por cualquier medio que permita tener constancia de la comunicación efectuada, pudiendo, cuando la modificación efectuada sea significativa, desistir del viaje, sin penalización alguna, o aceptar la modificación del contrato. En ningún caso, se revisará al alza en los veinte (20) días anteriores a la fecha de salida del viaje, respecto de solicitudes ya realizadas.

### 3.3. Ofertas especiales

Cuando se realice la contratación del viaje combinado como consecuencia de ofertas especiales, de última hora o equivalentes, a precio distinto del expresado en el programa/folleto, los servicios comprendidos en el precio son únicamente aquellos que se especifican detalladamente en la oferta, aún cuando, dicha oferta haga referencia a alguno de los programas descritos en este folleto, siempre que dicha remisión se realice a los exclusivos efectos de información general del destino.

## 3.4. Exclusiones

### 3.4.1. El precio del Viaje Combinado no incluye

Visados, tasas de aeropuerto o puerto, y/o tasas de entrada y salida, certificados de vacunación, "extras" tales como cafés, vinos, licores, aguas minerales, regímenes alimenticios especiales -ni siquiera en los supuestos de pensión completa o media pensión, salvo que expresamente se pacte en el contrato otra cosa-, lavado y planchado de ropa, servicios de hotel opcionales, y, en general, cualquier otro servicio que no figure expresamente en el apartado "El precio del viaje combinado incluye" o no conste específicamente detallado en el programa/oferta, en el contrato o en la documentación que se entrega al consumidor al suscribirlo.

**3.4.2. Excursiones o visitas facultativas** En el caso de excursiones o visitas facultativas no contratadas en origen, debe tenerse presente que no forman parte del contrato de viaje combinado. Su publicación en el folleto tiene mero carácter informativo y el precio está expresado con el indicativo de debe considerarse como estimado, de acuerdo con el Art. 152 j) del RD 1/2007. Por ello, en el momento de contratarse en el lugar de destino, pueden producirse variaciones sobre sus costes, que alteren el precio estimado. Por otra parte, dichas excursiones serán ofrecidas al consumidor con sus condiciones específicas y precio definitivo de forma independiente, no garantizándose hasta el momento de su contratación la posible realización de las mismas.

### 3.4.3. Viajes de nieve

En los viajes de nieve, salvo indicación en contrario en el programa/folleto, no estarán incluidos los remontes y cursillos de esquí.

### 3.4.4. Gastos adicionales que debe asumir el consumidor

• Propinas. Dentro del precio del viaje combinado no están incluidas las propinas. En el caso de los cruceros, en el precio del viaje no está incluida una aportación complementaria que usualmente, aunque de forma errónea, suele denominarse propina, cuyo importe está en función de la duración del viaje y que tiene como único destinatario al personal de servicio, respecto de la cual al inicio del viaje se advierte al cliente que debe asumir el compromiso de entregar a la finalización del viaje.

• Servicios no comprendidos dentro del régimen "Todo Incluido" en función de la oferta concreta del hotel seleccionado.

## 4. Forma de Pago. Inscripciones y reembolsos

En el acto de la inscripción, la Agencia podrá requerir un anticipo del importe total del viaje, expidiendo el correspondiente recibo en el que se especifique, además del importe anticipado por el consumidor, el viaje combinado solicitado. El importe restante deberá abonarse contra la entrega de los bonos o documentación del viaje, que deberá realizarse a los menos siete días antes de la fecha de la salida.

De no procederse al pago del precio total del viaje en las condiciones señaladas, se entenderá que el consumidor desiste del viaje solicitado, siéndole de aplicación las condiciones previstas en el apartado siguiente. Todos los reembolsos que sean procedentes por cualquier concepto, se

formalizarán siempre a través de la Agencia Detallista donde se hubiera realizado la inscripción, no efectuándose devolución alguna por servicios no utilizados voluntariamente por el consumidor. Las primas de seguros y gastos de gestión por modificación o cesión de reservas, en su caso, no son reembolsables.

En el supuesto de que antes de la salida del viaje, el Organizador se vea obligado a modificar de manera significativa algún elemento esencial del contrato deberá ponerlo inmediatamente en conocimiento del consumidor a través de la Agencia Minorista.

## 5. Desistimiento del consumidor, Cesiones y Cancelación del viaje por no alcanzar el número de personas inscritas el mínimo previsto

En todo momento el usuario o consumidor puede desistir de los servicios solicitados o contratados, teniendo derecho a la devolución de las cantidades que hubiera abonado, tanto si se trata del precio total como del anticipo previsto en el apartado precedente, pero deberá indemnizar al Organizador o detallista por los conceptos que a continuación se indican:

- En el caso de **servicios sueltos**: 50 euros por persona de gastos de gestión, más los gastos de anulación, si se hubieran producido estos últimos.
- En el caso de **viajes combinados**:
  - 50 € por persona de gastos de gestión más los gastos de anulación, si los hubiere.
  - Una penalización, consistente en el 5% del total del viaje si el desistimiento se produce con más de diez (10) días y menos de quince (15) días de antelación a la fecha de comienzo del viaje; el 15% entre los días tres (3) y diez (10), y el 25% dentro de las cuarenta y ocho (48) horas anteriores a la salida.
- De no presentarse a la hora prevista para la salida, no tendrá derecho a devolución alguna de la cantidad abonada, salvo acuerdo entre las partes en otro sentido.

En el caso de que alguno de los servicios contratados y anulados estuviera sujeto a condiciones económicas especiales de contratación, tales como flete de aviones, buques, circuitos y tarifas especiales, etc., los gastos de anulación por desistimiento se establecerán de acuerdo con las condiciones acordadas por ambas partes. Y dado que este catálogo contiene programas con servicios sujetos a condiciones económicas especiales de contratación recomendamos consulte dichas condiciones particulares. El consumidor del viaje combinado podrá ceder su reserva a una tercera persona, solicitándolo por escrito con un mínimo de quince (15) días de antelación a la fecha de inicio del viaje. El cesionario tendrá que reunir los mismos requisitos que tenía el cedente, exigidos con carácter general para el viaje combinado, y ambos responderán solidariamente del pago del precio del viaje y de los gastos adicionales justificados de la cesión. Tal cesión no podrá ser posible cuando concorra causa suficiente.

En los casos que el Organizador condicione, y así lo especifique expresamente, la viabilidad de la oferta de viaje combinado a contar con un mínimo de participantes y por no alcanzarse ese número, se produzca la anulación del viaje, el usuario tendrá derecho exclusivamente al reembolso del total del precio o de las cantidades anticipadas, sin que pueda reclamar cantidad alguna en concepto de indemnización, siempre y cuando la Agencia se lo haya notificado por escrito con un mínimo de diez (10) días de antelación a la fecha prevista de inicio del viaje. En caso de que se modifique o cambie la reserva por el consumidor, una vez iniciado el trámite de la reserva (confirmada o no), se incurrirá en gastos de gestión de 50 €.

## 6. Alteraciones

La Agencia de Viajes se compromete a facilitar a sus clientes la totalidad de los servicios contratados contenidos en el programa/ oferta que ha dado origen al contrato de viaje combinado, con las condiciones y características estipuladas, todo ello de acuerdo a los siguientes extremos:

- En el supuesto de que, antes de la salida del viaje, el Organizador se vea obligado a modificar de manera significativa algún elemento esencial del contrato, incluido el precio, deberá ponerlo inmediatamente en conocimiento del consumidor a través de la Agencia Detallista.
- En tal supuesto, y salvo que las partes convengan otra cosa, el consumidor podrá optar entre resolver el contrato sin penalización alguna o aceptar una modificación del contrato en el que se precisen las variaciones introducidas y su repercusión en el precio. El consumidor deberá comunicar la decisión que adopte al Detallista o, en su caso, al Organizador dentro de los tres días siguientes a ser notificado de la modificación a que se refiere el apartado a). En el supuesto de que el consumidor no notifique su decisión en los términos indicados, se entenderá que opta por la resolución del contrato sin penalización alguna.
- En el supuesto de que el consumidor opte por resolver el contrato, al amparo de lo previsto en el apartado b), o de que el Organizador cancele el viaje combinado antes de la fecha de salida acordada, por cualquier motivo que no le sea

imputable al consumidor, éste tendrá derecho, desde el momento en que se produzca la resolución del contrato, al reembolso de todas las cantidades pagadas, con arreglo al mismo, o bien a la realización de otro viaje combinado de calidad equivalente o superior, siempre que el Organizador o Detallista pueda proponérselo. En el supuesto de que el viaje ofrecido fuera de calidad inferior, el Organizador o el Detallista deberán reembolsar al consumidor, cuando proceda, en función de las cantidades ya desembolsadas, la diferencia de precio, con arreglo al contrato.

- En los anteriores supuestos, el Organizador y el Detallista serán responsables del pago al consumidor de la indemnización que, en su caso, corresponda por incumplimiento del contrato, que será del 5% del precio total del viaje contratado, si el citado incumplimiento se produce entre los dos meses y quince días inmediatamente anteriores a la fecha prevista de realización del viaje; el 10% si se produce entre los quince días y tres días anteriores, y el 25% en el supuesto de que el incumplimiento citado se produzca en las cuarenta y ocho horas anteriores.
- No existirá obligación de indemnizar en los siguientes supuestos:

- Cuando la cancelación se deba a que el número de personas inscritas para el viaje combinado sea inferior al exigido y así se comunique por escrito al consumidor antes de la fecha límite fijada a tal fin en el contrato, que como mínimo será de 10 días de antelación mínima a la fecha prevista de iniciación del viaje.
- Cuando la cancelación del viaje, salvo en los supuestos de exceso de reservas, se deba a motivos de fuerza mayor, entendiéndose por tales aquellas circunstancias ajenas a quien las invoca, anormales e imprevisibles, cuyas consecuencias no habrían podido evitarse, a pesar de haber actuado con la diligencia debida.
- Cuando la cancelación del viaje se deba a "causa suficiente" por aplicación del Reglamento de la respectiva Comunidad Autónoma, si así lo especifica.
- En el caso de que, después de la salida del viaje, el Organizador no suministre o compruebe que no puede suministrar una parte importante de los servicios previstos en el contrato, adoptará las soluciones adecuadas para la continuación del viaje organizado, sin suplemento alguno de precio para el consumidor, y, en su caso, abonará a este último el importe de la diferencia entre las prestaciones previstas y las suministradas. Si el consumidor continúa el viaje con las soluciones dadas por el Organizador, se considerará que acepta tácitamente dichas propuestas.
- Si las soluciones adoptadas por el Organizador fueran inviables o el consumidor no las aceptase por motivos razonables, aquél deberá facilitar a éste, sin suplemento alguno de precio, un medio de transporte equivalente al utilizado en el viaje para regresar al lugar de salida o a cualquier otro que ambos hayan convenido, sin perjuicio de la indemnización que en su caso proceda.
- En caso de reclamación, el detallista o, en su caso, el organizador deberá obrar con diligencia para hallar soluciones adecuadas.
- En ningún caso, todo aquello no incluido en el contrato de viaje combinado (como, por ejemplo, billetes de transporte desde el lugar de origen del pasajero hasta el lugar de salida del viaje, o viceversa, reservas de hotel en días previos o posteriores al viaje, etc.) será responsabilidad del Organizador, no existiendo obligación de indemnizar por esos posibles gastos de servicios independientes en caso de que el viaje se cancele.
- Si los traslados/asistencia del hotel- aeropuerto o viceversa u otros similares, incluidos en la oferta, no se cumplieren, fundamentalmente por causas ajenas al transferista y no imputables al Organizador, éste reembolsará el importe del transporte alternativo utilizado por el cliente en el desplazamiento, previa presentación del recibo o factura correspondiente.

## 7. Obligación del consumidor de comunicar todo incumplimiento en la ejecución del contrato

El consumidor está obligado a comunicar todo incumplimiento en la ejecución del contrato -preferentemente "in situ" al representante del Organizador en destino o, en otro caso, a la mayor brevedad posible- por escrito o en cualquier otra forma en que quede constancia, al organizador o al detallista y, en su caso, al prestador del servicio de que se trate.

En el caso de que las soluciones no sean satisfactorias para el consumidor, éste podrá reclamar ante la Agencia detallista o ante el organizador, siempre a través de aquella, en un plazo máximo de treinta (30) días naturales. Los hoteles no aceptan reclamaciones una vez abandonada la propiedad, por lo que se aconseja al usuario y consumidor que comunique por escrito a la propiedad todo incumplimiento o prestación deficiente "in situ" antes de realizar la salida.

## 8. Prescripción de acciones

No obstante lo dispuesto en el apartado precedente, el plazo de prescripción de las acciones derivadas de los derechos reconocidos en

# CONDICIONES GENERALES DE VIAJE COMBINADO

el Real Decreto 1/2007, artículo 164, por el que se aprueba el texto refundido de la Ley General para la Defensa de los consumidores y usuarios será de dos años, según queda establecido en el citado Decreto.

## 9. Responsabilidad

### 9.1. General

Los organizadores y los detallistas de viajes combinados responderán frente al consumidor y usuario, en función de las obligaciones que les correspondan por su ámbito respectivo de gestión del viaje combinado, del correcto cumplimiento de las obligaciones derivadas del contrato, con independencia de que éstas las deban ejecutar ellos mismos u otros prestadores de servicios, y sin perjuicio del derecho de los organizadores y detallistas a actuar contra dichos prestadores de servicios.

La responsabilidad frente al consumidor será solidaria de cuantos empresarios, sean organizadores o detallistas, concurren conjuntamente en el contrato cualquiera que sea su clase y las relaciones que existan entre ellos, sin perjuicio del derecho de repetición de quien responda ante el consumidor y usuario frente a quien sea imputable el incumplimiento o cumplimiento defectuoso del contrato en función de su respectivo ámbito de gestión del viaje combinado.

Los organizadores y detallistas de viajes combinados responderán, asimismo, de los daños sufridos por el consumidor y usuario como consecuencia de la no ejecución o ejecución deficiente del contrato. Dicha responsabilidad cesará cuando concorra alguna de las siguientes circunstancias:

1. Que los defectos observados en la ejecución del contrato sean imputables al consumidor.
2. Que dichos defectos sean imputables a un tercero ajeno al suministro de las prestaciones previstas en el contrato y revistan un carácter imprevisible o insuperable.
3. Que los defectos aludidos se deban a motivos de fuerza mayor, entendiendo por tales aquellas circunstancias ajenas a quien las invoca, anormales e imprevisibles cuyas consecuencias no habrían podido evitarse, a pesar de haber actuado con la diligencia debida.
4. Que los defectos se deban a un acontecimiento que el Detallista o, en su caso, el Organizador, a pesar de haber puesto toda la diligencia necesaria, no podía prevenir ni superar.

No obstante, en los supuestos de exclusión de responsabilidad por darse alguna de las circunstancias previstas en los números 2, 3 y 4 el Organizador y el Detallista que sean partes en el contrato de viaje combinado estarán obligados a prestar la necesaria asistencia al consumidor que se encuentre en dificultades.

### 9.2. Límites del resarcimiento por daños

En cuanto al límite del resarcimiento por los daños que resulten del incumplimiento o de la mala ejecución de las prestaciones incluidas en el viaje combinado, se estará a lo dispuesto en los Convenios Internacionales sobre la materia. Por lo que se refiere a los daños que no sean corporales, estos deberán ser siempre acreditados por el consumidor. En ningún caso la Agencia se responsabiliza de los gastos de alojamiento, manutención, transporte, gastos derivados de retrasos en salidas o regresos, y otros que se originen por causas de fuerza mayor. Cuando el viaje se efectúe por cualquier medio de transporte terrestre contratado por la agencia, directa o indirectamente, en caso de accidente, cualquiera que sea el país donde se produzca, el consumidor deberá de realizar la pertinente reclamación contra la entidad transportista, a fin de salvaguardar, en su caso, la indemnización del seguro de ésta.

### 9.3. Responsabilidad de las aerolíneas

El pasajero portador del correspondiente billete aéreo podrá exigir directamente a la aerolínea que le transporta, el cumplimiento de sus obligaciones en el supuesto de "overbooking", graves retrasos, pérdidas de equipaje, etc, de acuerdo con la normativa comunitaria de aplicación.

## 10. Delimitación de los servicios del viaje combinado

### 10.1 Viajes en avión. Presentación en el aeropuerto

En los viajes en avión, la presentación en el aeropuerto se efectuará con un mínimo de antelación de dos horas sobre el horario oficial de salida, y en todo caso se seguirán estrictamente las recomendaciones específicas que indique la documentación del viaje facilitada al suscribir el contrato.

En la contratación de servicios sueltos, se recomienda que el cliente reconfirme con cuarenta y ocho horas de antelación los horarios de salida de los vuelos.

### 10.2. Hoteles

#### 10.2.1. General

La calidad y contenido de los servicios prestados por el hotel vendrá determinada por la categoría turística oficial, si la hubiere, asignada por el órgano competente de su país. En algunos casos se facilitará en el folleto información de la categoría de los hoteles utilizando una clasificación estimada por el Organizador, aunque

ésta no sea la vigente en el país concreto, con el fin de que el cliente pueda orientarse más fácilmente sobre los servicios y categorías de los establecimientos, en el conocimiento siempre de que tal calificación tan sólo responde a la valoración realizada por el Organizador. Dada la vigente legislación al respecto, que establece sólo la existencia de habitaciones individuales y dobles permitiendo que en algunas de estas últimas pueda habilitarse una tercera cama, se estimará siempre que la utilización de la tercera cama se hace con el conocimiento y consentimiento de las personas que ocupan la habitación. Esta tácita estimación deriva de la circunstancia cierta de haber sido advertidos previamente, así como de figurar reflejada la habitación como triple en todos los impresos de reservas facilitados al consumidor al abonar el anticipo, en el contrato y los billetes y/o documentación del viaje que se entrega simultáneamente a la firma del mismo. Igualmente en los casos de habitaciones dobles para uso de hasta cuatro personas, con cuatro camas, cuando así se especifique en la oferta del programa/folleto.

El horario habitual para la entrada y salida en los hoteles está en función del primer y último servicio que el usuario vaya a utilizar. Como norma general y salvo que expresamente se pacte otra cosa en el contrato, las habitaciones podrán ser utilizadas a partir de las 14 horas del día de llegada y deberán quedar libres antes de las 12 horas del día de salida.

Cuando el servicio contratado no incluya el acompañamiento permanente de guía y en el supuesto de que el usuario prevea su llegada al hotel o apartamento reservado en fechas u horas distintas a las reseñadas, es conveniente, para evitar problemas y malas interpretaciones, comunicar con la mayor anticipación posible tal circunstancia a la Agencia Organizadora, o al hotel o a los apartamentos directamente, según los casos.

Igualmente, debe consultar a la Agencia, en el momento de hacer la reserva, la posibilidad de llevar animales, pues generalmente no son admitidos en los hoteles y apartamentos. En el supuesto de haber confirmado la admisión de animales y se pretenda viajar con ellos, tal circunstancia deberá hacerse constar en el contrato.

El servicio de alojamiento implicará que la habitación esté disponible en la noche correspondiente, entendiéndose prestado con independencia de que, por circunstancias propias del viaje combinado, el horario de entrada en el mismo se produzca más tarde de lo inicialmente previsto.

Camá de matrimonio: En muchos hoteles de todo el mundo existen muy pocas camas de matrimonio. Salvo que indiquemos lo contrario, no queda confirmada cama de matrimonio. El hecho de viajar como recién casados, no implica que se garantice tal servicio, aunque siempre informemos a los hoteles para que hagan lo posible por darla.

El Organizador pone en conocimiento de los clientes que en los circuitos indicados en el catálogo, el servicio de alojamiento se prestará en algunos de los establecimientos relacionados en el mismo o en otro de igual categoría si no existe disponibilidad en los primeros o se procede a un cambio de itinerario que así lo exija. Igualmente el itinerario del circuito podrá ser desarrollado según alguna de las opciones descritas en el programa/oferta. Lo anterior no supondrá modificación de contrato.

#### 10.2.2. Otros Servicios

En los vuelos cuya llegada al punto de destino se realice después de las 12.00 horas, el primer servicio del hotel, cuando esté incluido en la oferta del programa/folleto, será la cena. Igualmente, en los vuelos cuya llegada al punto de destino se realice después de las 19.00 horas, el primer servicio del hotel será el alojamiento.

Se entenderá siempre como trayecto aéreo directo aquel cuyo soporte documental sea un solo cupón de vuelo, con independencia de que el vuelo realice alguna parada técnica.

En los circuitos, los autocares pueden variar en sus características en función del número de participantes. Si en alguna salida no se llega a un número suficiente de viajeros, es posible que se utilice un minibus o van. Así mismo en la descripción de cada circuito está indicado si el autocar posee o no aire acondicionado, entendiéndose que no lo tiene si nada se indica. En todos los casos anteriores el diseño, estructura, confort y seguridad del vehículo de transporte puede no adaptarse a las normas y estándares españoles.

En ciertos casos, y debido a la hora temprana de un traslado al aeropuerto o viceversa, cabe la posibilidad de que no pueda usarse el servicio de desayuno, almuerzo o cena el día de dicho traslado, lo que no dará derecho a reembolso.

#### 10.2.3. Servicios Suplementarios

Cuando los usuarios soliciten servicios suplementarios (por ejemplo habitación vista al mar, etc.) que no les puedan ser confirmados definitivamente por la Agencia Organizadora, el usuario podrá optar por desistir definitivamente del servicio suplementario solicitado o mantener su solicitud a la espera de que tales servicios puedan finalmente serle prestados. En el supuesto de que las partes hubieran convenido el pago previo del precio de los servicios suplementarios que finalmente no le puedan ser prestados, el importe

abonado le será reembolsado por la Agencia detallista inmediatamente al desistimiento del servicio por parte del consumidor o al regreso del viaje, según el usuario haya optado por el desistimiento en la prestación del servicio suplementario solicitado o haya mantenido la solicitud.

## 10.3. Apartamentos

Al efectuar la reserva, el cliente es plena y exclusivamente responsable de hacer la declaración correcta del número de personas que ha de ocupar el apartamento, sin omitir los niños cualesquiera que sea su edad. Se advierte que la administración de los apartamentos puede legalmente negarse a admitir la entrada de aquellas personas no declaradas, no habiendo lugar a reclamación alguna por esa causa.

En algunos casos hay posibilidad de habilitar cama/s supletoria/s o cunas, que deberán ser solicitadas por los clientes antes de perfeccionarse el contrato, y que salvo expresa mención en contrario, no estarán incluidas en el precio publicado del apartamento.

## 10.4. Condiciones económicas especiales niños

Dada la diversidad del tratamiento aplicable a los niños, dependiendo de su edad, del proveedor de servicios y de la fecha del viaje, se recomienda consultar siempre el alcance de las condiciones especiales que existan y que en cada momento serán objeto de información concreta y detallada y se recogerá en el contrato o en la documentación del viaje que se entregue en el momento de su firma. En general, en cuanto al alojamiento, serán aplicables siempre que el niño comparta la habitación con dos adultos. En lo referente a estancias de menores en el extranjero se estará a la información facilitada puntualmente para cada caso y a lo que pueda constar en el contrato o en la documentación del viaje que se entregue al suscribirlo.

## 11. Pasaportes, visados y documentación

Todos los usuarios, sin excepción (niños incluidos), deberán llevar en regla su documentación personal y familiar correspondiente, sea el pasaporte o D.N.I., según las leyes del país o países que se visitan.

Será por cuenta de los mismos cuando los viajes así lo requieran la obtención de visados, pasaportes, certificados de vacunación, etc. Caso de ser rechazada por alguna autoridad la concesión de visados, por causas particulares del usuario, o ser denegada su entrada en el país por carecer de los requisitos que se exigen, por defecto en la documentación exigida, o por no ser portador de la misma, la Agencia Organizadora declina toda responsabilidad por hechos de esta índole, siendo por cuenta del consumidor cualquier gasto que se origine, aplicándose en estas circunstancias las condiciones y normas establecidas para los supuestos de desistimiento voluntario de servicios. Se recuerda igualmente a todos los usuarios, y en especial a los que posean nacionalidad distinta a la española, que deben asegurarse, antes de iniciar el viaje, de tener cumplidas todas las normas y requisitos aplicables en materia de visados a fin de poder entrar sin problemas en todos los países que vayan a visitarse.

Los menores de 18 años deben llevar un permiso escrito firmado por sus padres o tutores, en previsión de que el mismo pueda ser solicitado por cualquier autoridad.

En caso de extravío de la documentación de viaje por parte del cliente que ocasione pérdidas de servicios, el Organizador no se hará cargo de los gastos ocasionados por una nueva reserva y/o emisión de la misma.

## 12. Equipajes

A todos los efectos y en cuanto al transporte terrestre se refiere, se entenderá que el equipaje y demás enseres personales del usuario lo conserva consigo, cualquiera que sea la parte del vehículo en que vayan colocados, y que se transporta por cuenta y riesgo del usuario. Se recomienda a los usuarios que estén presentes en todas las manipulaciones de carga y descarga de los equipajes. En cuanto al transporte aéreo, ferroviario, marítimo o fluvial de equipaje, son de aplicación las condiciones de las compañías transportadoras, siendo el billete de pasaje el documento vinculante entre las citadas compañías y el pasajero. En el supuesto de sufrir algún daño o extravío el consumidor deberá presentar, en el acto, la oportuna reclamación a la Compañía de Transportes. La Agencia Organizadora se compromete a prestar la oportuna asistencia a los clientes que puedan verse afectados por alguna de estas circunstancias.

## 13. Información que la Agencia Detallista debe facilitar al consumidor

Se informa al consumidor que en el momento de la formalización del contrato deberá recibir de la Agencia Detallista la información pertinente sobre la documentación específica necesaria para el viaje elegido, así como asesoramiento sobre la suscripción facultativa de un seguro que le cubra de los gastos de cancelación y/o de un seguro de asistencia que cubra los gastos de repatriación en caso de accidente, enfermedad o fallecimiento; e información de los riesgos probables implícitos al destino y al viaje contratado, en cumplimiento de

la Ley General de Defensa de Consumidores y Usuarios.

## 14. Personas con movilidad reducida

Las personas con movilidad reducida, antes de proceder a la solicitud de la reserva, deberán poner en conocimiento de la agencia detallista tal situación, a fin de valorar la posibilidad y viabilidad de contratar el viaje de acuerdo con las características del mismo.

De acuerdo con lo establecido en el Reglamento CE 1107/2006, se entiende como persona de movilidad reducida, "toda persona cuya movilidad para participar en el viaje se halle reducida por motivos de discapacidad física (sensorial o locomotriz, permanente o temporal), discapacidad o deficiencia intelectual, o cualquier otra causa de discapacidad, o por la edad, y cuya situación requiera una atención adecuada y la adaptación a sus necesidades particulares del servicio puesto a disposición de los demás participantes en el viaje." Igualmente es muy importante destacar que las agencias minoristas tan pronto como tengan conocimiento de que una persona con movilidad reducida desea participar en un viaje combinado organizado por una agencia mayorista, deberá ponerlo de inmediato en conocimiento de la agencia mayorista, a fin de valorar la posibilidad y viabilidad de contratar el viaje solicitado de acuerdo con las características del mismo.

## 14. Vigencia.

Abril a diciembre 2019.

## CONDICIONES PARTICULARES

En la confirmación de cada viaje se indicará los gastos de anulación que variarán dependiendo de la tarifa aérea aplicada y los servicios terrestres contratados y de gestión (50 € por pasajero) de acuerdo al apartado 5 de las Condiciones Generales y que son independientes de las penalizaciones contempladas en dichas Condiciones Generales.

Todos los viajes de Aukana Travel llevan incluido un seguro turístico, el resumen de dichas coberturas está en nuestros catálogos así como en nuestra página web, en caso de necesitar el documento completo con las condiciones de coberturas y exclusiones se podrá solicitar a Aukana Travel.

Aukana Travel tiene a disposición de los clientes un seguro turístico opcional que podrá solicitar si sea incluido en el viaje en cualquier momento abonando su coste. No obstante algunas coberturas no son válidas si no se contrata a la vez que el viaje. Para que la compañía de seguros abone los gastos de cancelación contemplados en dicho seguro, la factura tendrá que haber sido pagada previamente por el cliente.

Todos los requisitos de entrada que aparecen en nuestras ofertas/programas son los necesarios para pasajeros con nacionalidad española; en caso de cualquier otra nacionalidad será obligación del pasajero informarse debidamente de los requisitos exigidos. En cualquier caso es obligación del pasajero tener en orden todos los requisitos de entrada en el país/ países de destino.


Las tasas aéreas publicadas en nuestro programa/oferta son orientativas e incluyen la llamada "tasa de combustible y serán revisadas en el momento de la emisión del billete de acuerdo con lo indicado en las Condiciones Generales.

Dichas tasas corresponden a las que las compañías aéreas cobran en el momento de la emisión, no incluyen las tasas de carácter local, que algunos países cobran por vuelos domésticos o internacionales, o de entrada y salida del país, ya que éstas han de ser pagadas directamente en el aeropuerto.

En la información que Aukana Travel ofrece al pasajero le indica las tasas que se pagan en destino, así como los costes de visados, etc, pero esta información es orientativa y puede variar sin que tenga ningún carácter contractual por parte de Aukana Travel.

El hecho de formar parte de cualquiera de los viajes incluidos en nuestra programación implica el conocimiento y aceptación por parte de los viajeros de todas y cada una de las Condiciones Generales, por lo que el consumidor declara haber recibido toda la información oportuna.

AUKANA TOURS S.L. (Título licencia GCM-000093). CIF: B-65425258, con domicilio en c/ Vico, 28, Local 8-B, 08021 Barcelona, le informa que los datos personales que usted nos proporcione serán incorporados a un fichero de su titularidad, con la finalidad de gestionar la reserva de los servicios contratados, así como para la transferencia internacional de sus datos a compañías colaboradoras y organizadoras de su viaje, a organismos oficiales del país de destino. Por todo ello, el cliente da su consentimiento expreso para la correcta prestación del servicio contratado.



**ASIA**  
 Mayo a octubre 2019

- Tailandia
- Vietnam
- Camboya
- Laos
- Myanmar
- India
- Nepal
- Sri Lanka
- Indonesia
- Malasia
- Filipinas
- China
- Japón

**Aukana**  
 www.aukana.com



**ÁFRICA**  
 Mayo a noviembre 2019

- Kenia
- Tanzania
- Etiopía
- Namibia
- Botswana
- Zimbabwé
- Sudáfrica

**Aukana**  
 www.aukana.com



**ISLAS DEL INDICO**  
 Mayo a octubre 2019

- Seychelles
- Mauricio
- Sri Lanka
- Maldivas

**Aukana**  
 www.aukana.com



**USA Y CANADA**  
 Mayo a octubre 2019

- Grandes ciudades
- Parques Nacionales
- Rutas a su aire
- Circuitos
- Caribe

**Aukana**  
 www.aukana.com



**LATINO AMERICA**  
 Mayo a octubre 2019

- México
- Guatemala
- Costa Rica
- Perú
- Chile
- Argentina

**Aukana**  
 www.aukana.com



**PÁCIFICO**  
 Mayo a octubre 2019

- Australia
- Tasmania
- Nueva Zelanda
- Polinesia
- Fiji
- Cook

**Aukana**  
 www.aukana.com

*Información y reservas  
 En su agencia de viajes.*

**Aukana**  
 www.aukana.com